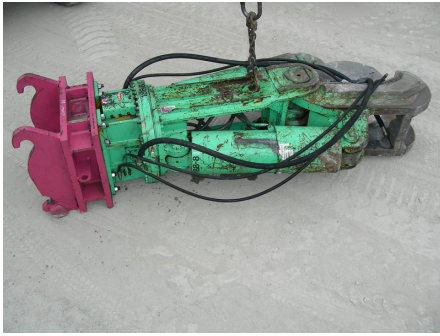


188-8-0

Pince universelle - 3500 kg - 710 mm - p/ 25-40 to



DONNEES TECHNIQUES INDIVIDUELLES

INFORMATIONS DE BASE

--- Transport	
Poids en ordre de marche	3800 kg
Poids sans attache	3500 kg
Largeur transport (hors-tout)	1280 mm
Hauteur transport (hors-tout)	730 mm

--- Spécificités

Pince broyeur	non
Pince cisaille	non
Pince démolition	oui
Ouverture à l'extrémité	710 mm
Force de serrage cylindre	197 to
Couteau	oui
Ouverture de la mâchoire	710 mm
Mâchoire interchangeable	non

SYSTEME HYDRAULIQUE

--- Pressions/débits (accessoires)

Débit d'huile L1 (min/max)	150-250 lt/min
Pression de service L1 (min/max)	-/320 bar

EQUIPEMENTS STANDARDS

--- Attache

--- Perçage MTA

--- Adaptation

Adaptation possible s/machine	25-40 to
-------------------------------	----------