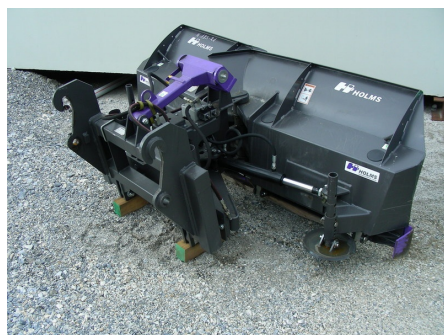


185-21-0

Lame à neige - attache 111-52-12 - L 2500 mm - H 900 mm - 740 kg - p/ 6-10 to



## DONNEES TECHNIQUES INDIVIDUELLES

## INFORMATIONS DE BASE

## --- Transport

Poids en ordre de marche	740 kg
Longueur transport (hors-tout)	2350 mm
Largeur transport (hors-tout)	1350 mm
Hauteur transport (hors-tout)	1050 mm

## --- Spécificités

Largeur de la lame à neige	2500 mm
Largeur de travail inclinée	2200 mm
Largeur de travail en chasse neige	2200 mm
Largeur de travail en "V"	2200 mm

Hauteur de la lame à neige	900 mm
----------------------------	--------

Nombre d'éléments	2
Inclinaison de la lame	oui
Lame avec déclenchement	oui (couteau)
Nombre de vérin	2
Genre de vérin	téléscopique

Montage prévu sur N° MTA	6-9
--------------------------	-----

## SYSTEME HYDRAULIQUE

--- Pressions/débits (accessoires)

## EQUIPEMENTS STANDARDS

--- Attache

Type de l'attache	111-52-12
Attache rapide	oui

--- Adaptation

## INFOS COMPLEMENTAIRES

## --- Equipements divers

Lame avec couteaux	oui
Nombre de couteaux	2
Fixation des couteaux	boulonné
Dimension des couteaux	2x(200x1200) mm

## CONDITIONS

## --- Généralités MTA

Système de levage pour chargement	oui
Système de levage disponible	3 points
Couleur du matériel	noir/violet