

**530-621-30**

**Hammer INDECO - 400 kg - 621/2 W - für Bagger von 4 bis 9 T - Ref. 24631**



Arbeitsgewicht	400 kg
Gewicht Werkzeug	22 kg
Durchmesser Werkzeug	80 mm
Schlagzahl pro Minute	500-950
Energieklasse pro Schlag	720 joules
Litermenge Öl (min/max)	50-80 lt/min
Optimale Anpassung auf Maschine	4 - 9 to

**530-700-24**

**Hammer INDECO - 440 kg - HP 700 W - für Bagger von 4 bis 12 to - Ref. 31310**



Arbeitsgewicht	440 kg
Gewicht ohne Aufhängung	350 kg
Gewicht Werkzeug	22 kg
Durchmesser Werkzeug	80 mm
Schlagzahl pro Minute	540-1300
Energieklasse pro Schlag	830 joules
Litermenge Öl (min/max)	60-90 lt/min
Arbeitsdruck (min/max)	105-130 bar
Optimale Anpassung auf Maschine	5.5 à 10 to

**530-700-18**

**Hammer INDECO - 440 kg - HP 700 W - für Bagger von 4 bis 12 to - Ref. 26773**



Arbeitsgewicht	440 kg
Gewicht ohne Aufhängung	350 kg
Gewicht Werkzeug	22 kg
Durchmesser Werkzeug	80 mm
Schlagzahl pro Minute	540-1300
Energieklasse pro Schlag	830 joules
Litermenge Öl (min/max)	60-90 lt/min
Arbeitsdruck (min/max)	105-130 bar
Optimale Anpassung auf Maschine	5.5 à 10 to

**530-700-20**

**Hammer INDECO - 440 kg - HP 700 W - für Bagger von 4 bis 12 to - Ref. 26875**



Arbeitsgewicht	440 kg
Gewicht ohne Aufhängung	350 kg
Gewicht Werkzeug	22 kg
Durchmesser Werkzeug	80 mm
Schlagzahl pro Minute	540-1300
Energieklasse pro Schlag	830 joules
Litermenge Öl (min/max)	60-90 lt/min
Arbeitsdruck (min/max)	105-130 bar
Optimale Anpassung auf Maschine	5.5 à 10 to

**530-700-12**

**Hammer INDECO - 440 kg - HP 700 W - für Bagger von 4 bis 12 to - Ref. 26063**



Arbeitsgewicht	440 kg
Gewicht ohne Aufhängung	350 kg
Gewicht Werkzeug	22 kg
Durchmesser Werkzeug	80 mm
Schlagzahl pro Minute	540-1300
Energieklasse pro Schlag	830 joules
Litermenge Öl (min/max)	60-90 lt/min
Arbeitsdruck (min/max)	105-130 bar
Optimale Anpassung auf Maschine	5.5 à 10 to

**530-700-13**

**Hammer INDECO - 440 kg - HP 700 W - für Bagger von 4 bis 12 to - Ref. 26072**



Arbeitsgewicht	440 kg
Gewicht ohne Aufhängung	350 kg
Gewicht Werkzeug	22 kg
Durchmesser Werkzeug	80 mm
Schlagzahl pro Minute	540-1300
Energieklasse pro Schlag	830 joules
Litermenge Öl (min/max)	60-90 lt/min
Arbeitsdruck (min/max)	105-130 bar
Optimale Anpassung auf Maschine	5.5 à 10 to

**530-700-22**

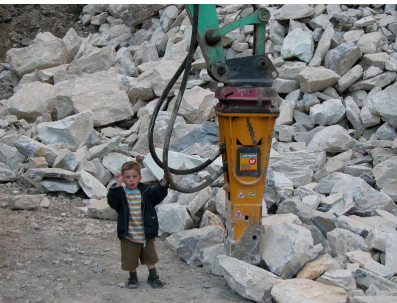
**Hammer INDECO - 440 kg - HP 700 W - für Bagger von 4 bis 12 to - Ref. 29552**



Arbeitsgewicht	440 kg
Gewicht ohne Aufhängung	350 kg
Gewicht Werkzeug	22 kg
Durchmesser Werkzeug	80 mm
Schlagzahl pro Minute	540-1300
Energieklasse pro Schlag	830 joules
Litermenge Öl (min/max)	60-90 lt/min
Arbeitsdruck (min/max)	105-130 bar
Optimale Anpassung auf Maschine	5.5 à 10 to

**530-900-39**

**Hammer INDECO - 550 kg - 900 W - für Bagger von 5 bis 14 to - Ref. 2304**



Arbeitsgewicht	550 kg
Gewicht ohne Aufhängung	450 kg
Transporthöhe (über alles)	1530 mm
Gewicht Werkzeug	30 kg
Durchmesser Werkzeug	90 mm
Schlagzahl pro Minute	570/1180
Energieklasse pro Schlag	1060 joules
Litermenge Öl (min/max)	70-100 lt/min
Arbeitsdruck (min/max)	105-130 bar
Optimale Anpassung auf Maschine	6 - 12 to

**530-900-40**

**Hammer INDECO - 550 kg - 900 W - für Bagger von 5 bis 14 to - Ref. 2318**



Arbeitsgewicht	550 kg
Gewicht ohne Aufhängung	450 kg
Transporthöhe (über alles)	1530 mm
Gewicht Werkzeug	30 kg
Durchmesser Werkzeug	90 mm
Schlagzahl pro Minute	570/1180
Energieklasse pro Schlag	1060 joules
Litermenge Öl (min/max)	70-100 lt/min
Arbeitsdruck (min/max)	105-130 bar
Optimale Anpassung auf Maschine	6 - 12 to

**530-900-41**

**Hammer INDECO - 550 kg - 900 W - für Bagger von 5 bis 14 to - Ref. 2323**



Arbeitsgewicht	550 kg
Gewicht ohne Aufhängung	450 kg
Transporthöhe (über alles)	1530 mm
Gewicht Werkzeug	30 kg
Durchmesser Werkzeug	90 mm
Schlagzahl pro Minute	570/1180
Energieklasse pro Schlag	1060 joules
Litermenge Öl (min/max)	70-100 lt/min
Arbeitsdruck (min/max)	105-130 bar
Optimale Anpassung auf Maschine	6 - 12 to



**530-900-42**

**Hammer INDECO - 550 kg - 900 W - für Bagger von 5 bis 14 to - Ref. 2324**



Arbeitsgewicht	550 kg
Gewicht ohne Aufhängung	450 kg
Transporthöhe (über alles)	1530 mm
Gewicht Werkzeug	30 kg
Durchmesser Werkzeug	90 mm
Schlagzahl pro Minute	570/1180
Energieklasse pro Schlag	1060 joules
Litermenge Öl (min/max)	70-100 lt/min
Arbeitsdruck (min/max)	105-130 bar
Optimale Anpassung auf Maschine	6 - 12 to

**530-900-43**

**Hammer INDECO - 550 kg - 900 W - für Bagger von 5 bis 14 to - Ref. 2325**



Arbeitsgewicht	550 kg
Gewicht ohne Aufhängung	450 kg
Transporthöhe (über alles)	1530 mm
Gewicht Werkzeug	30 kg
Durchmesser Werkzeug	90 mm
Schlagzahl pro Minute	570/1180
Energieklasse pro Schlag	1060 joules
Litermenge Öl (min/max)	70-100 lt/min
Arbeitsdruck (min/max)	105-130 bar
Optimale Anpassung auf Maschine	6 - 12 to

**530-900-34**

**Hammer INDECO - 550 kg - 900 W - für Bagger von 5 bis 14 to - Ref. 2035**



Arbeitsgewicht	550 kg
Gewicht ohne Aufhängung	450 kg
Transporthöhe (über alles)	1530 mm
Gewicht Werkzeug	30 kg
Durchmesser Werkzeug	90 mm
Schlagzahl pro Minute	570/1180
Energieklasse pro Schlag	1060 joules
Litermenge Öl (min/max)	70-100 lt/min
Arbeitsdruck (min/max)	105-130 bar
Optimale Anpassung auf Maschine	6 - 12 to

**530-900-35**

**Hammer INDECO - 550 kg - 900 W - für Bagger von 5 bis 14 to - Ref. 2031**



Arbeitsgewicht	550 kg
Gewicht ohne Aufhängung	450 kg
Transporthöhe (über alles)	1530 mm
Gewicht Werkzeug	30 kg
Durchmesser Werkzeug	90 mm
Schlagzahl pro Minute	570/1180
Energieklasse pro Schlag	1060 joules
Litermenge Öl (min/max)	70-100 lt/min
Arbeitsdruck (min/max)	105-130 bar
Optimale Anpassung auf Maschine	6 - 12 to

**530-900-36**

**Hammer INDECO - 550 kg - 900 W - für Bagger von 5 bis 14 to - Ref. 2038**



Arbeitsgewicht	550 kg
Gewicht ohne Aufhängung	450 kg
Transporthöhe (über alles)	1530 mm
Gewicht Werkzeug	30 kg
Durchmesser Werkzeug	90 mm
Schlagzahl pro Minute	570/1180
Energieklasse pro Schlag	1060 joules
Litermenge Öl (min/max)	70-100 lt/min
Arbeitsdruck (min/max)	105-130 bar
Optimale Anpassung auf Maschine	6 - 12 to

**530-900-37**

**Hammer INDECO - 550 kg - 900 W - für Bagger von 5 bis 14 to - Ref. 2039**



Arbeitsgewicht	550 kg
Gewicht ohne Aufhängung	450 kg
Transporthöhe (über alles)	1530 mm
Gewicht Werkzeug	30 kg
Durchmesser Werkzeug	90 mm
Schlagzahl pro Minute	570/1180
Energieklasse pro Schlag	1060 joules
Litermenge Öl (min/max)	70-100 lt/min
Arbeitsdruck (min/max)	105-130 bar
Optimale Anpassung auf Maschine	6 - 12 to

**530-900-23**

**Hammer INDECO - 550 kg - 900 W - für Bagger von 5 bis 14 to - Ref.1124**



Arbeitsgewicht	550 kg
Gewicht ohne Aufhängung	450 kg
Transporthöhe (über alles)	1530 mm
Gewicht Werkzeug	30 kg
Durchmesser Werkzeug	90 mm
Schlagzahl pro Minute	570/1180
Energieklasse pro Schlag	1060 joules
Litermenge Öl (min/max)	70-100 lt/min
Arbeitsdruck (min/max)	105-130 bar
Optimale Anpassung auf Maschine	6 - 12 to

**530-900-3**

**Hammer INDECO - 550 kg - HP 900 W - für Bagger von 5 bis 14 to - Ref. 239**



Arbeitsgewicht	550 kg
Gewicht ohne Aufhängung	450 kg
Transporthöhe (über alles)	1530 mm
Gewicht Werkzeug	30 kg
Durchmesser Werkzeug	90 mm
Schlagzahl pro Minute	570-1180
Energieklasse pro Schlag	1060 joules
Litermenge Öl (min/max)	70-100 lt/min
Arbeitsdruck (min/max)	105-130 bar
Optimale Anpassung auf Maschine	6 à 12 to

**530-900-28**

**Hammer INDECO - 550 kg - 900 W - für Bagger von 5 bis 14 to - Ref.1041**



Arbeitsgewicht	550 kg
Gewicht ohne Aufhängung	450 kg
Transporthöhe (über alles)	1530 mm
Gewicht Werkzeug	30 kg
Durchmesser Werkzeug	90 mm
Schlagzahl pro Minute	570/1180
Energieklasse pro Schlag	1060 joules
Litermenge Öl (min/max)	70-100 lt/min
Arbeitsdruck (min/max)	105-130 bar
Optimale Anpassung auf Maschine	6 - 12 to

**530-900-30**

**Hammer INDECO - 550 kg - 900 W - für Bagger von 5 bis 14 to - Ref.1126**



Arbeitsgewicht	550 kg
Gewicht ohne Aufhängung	450 kg
Transporthöhe (über alles)	1530 mm
Gewicht Werkzeug	30 kg
Durchmesser Werkzeug	90 mm
Schlagzahl pro Minute	570/1180
Energieklasse pro Schlag	1060 joules
Litermenge Öl (min/max)	70-100 lt/min
Arbeitsdruck (min/max)	105-130 bar
Optimale Anpassung auf Maschine	6 - 12 to



**530-900-31**

**Hammer INDECO - 550 kg - 900 W - für Bagger von 5 bis 14 to - Ref.1129**



Arbeitsgewicht	550 kg
Gewicht ohne Aufhängung	450 kg
Transporthöhe (über alles)	1530 mm
Gewicht Werkzeug	30 kg
Durchmesser Werkzeug	90 mm
Schlagzahl pro Minute	570/1180
Energieklasse pro Schlag	1060 joules
Litermenge Öl (min/max)	70-100 lt/min
Arbeitsdruck (min/max)	105-130 bar
Optimale Anpassung auf Maschine	6 - 12 to

**530-900-32**

**Hammer INDECO - 550 kg - 900 W - für Bagger von 5 bis 14 to - Ref.1128**



Arbeitsgewicht	550 kg
Gewicht ohne Aufhängung	450 kg
Transporthöhe (über alles)	1530 mm
Gewicht Werkzeug	30 kg
Durchmesser Werkzeug	90 mm
Schlagzahl pro Minute	570/1180
Energieklasse pro Schlag	1060 joules
Litermenge Öl (min/max)	70-100 lt/min
Arbeitsdruck (min/max)	105-130 bar
Optimale Anpassung auf Maschine	6 - 12 to

**530-900-6**

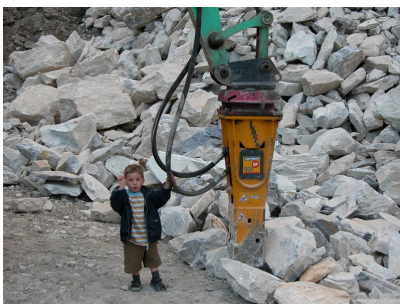
**Hammer INDECO - 550 kg - HP 900 W - für Bagger von 5 bis 14 to - Ref. 317**



Arbeitsgewicht	550 kg
Gewicht ohne Aufhängung	450 kg
Transporthöhe (über alles)	1530 mm
Gewicht Werkzeug	30 kg
Durchmesser Werkzeug	90 mm
Schlagzahl pro Minute	570-1180
Energieklasse pro Schlag	1060 joules
Litermenge Öl (min/max)	70-100 lt/min
Arbeitsdruck (min/max)	105-130 bar
Optimale Anpassung auf Maschine	6 à 12 to

**530-900-20**

**Hammer INDECO - 550 kg - 900 W - für Bagger von 5 bis 14 to - Ref.1045**



Arbeitsgewicht	550 kg
Gewicht ohne Aufhängung	450 kg
Transporthöhe (über alles)	1530 mm
Gewicht Werkzeug	30 kg
Durchmesser Werkzeug	90 mm
Schlagzahl pro Minute	570/1180
Energieklasse pro Schlag	1060 joules
Litermenge Öl (min/max)	70-100 lt/min
Arbeitsdruck (min/max)	105-130 bar
Optimale Anpassung auf Maschine	6 - 12 to

**530-900-22**

**Hammer INDECO - 550 kg - 900 W - für Bagger von 5 bis 14 to - Ref.1041**



Arbeitsgewicht	550 kg
Gewicht ohne Aufhängung	450 kg
Transporthöhe (über alles)	1530 mm
Gewicht Werkzeug	30 kg
Durchmesser Werkzeug	90 mm
Schlagzahl pro Minute	570/1180
Energieklasse pro Schlag	1060 joules
Litermenge Öl (min/max)	70-100 lt/min
Arbeitsdruck (min/max)	105-130 bar
Optimale Anpassung auf Maschine	6 - 12 to

**530-900-24**

**Hammer INDECO - 550 kg - 900 W - für Bagger von 5 bis 14 to - Ref.1126**



Arbeitsgewicht	550 kg
Gewicht ohne Aufhängung	450 kg
Transporthöhe (über alles)	1530 mm
Gewicht Werkzeug	30 kg
Durchmesser Werkzeug	90 mm
Schlagzahl pro Minute	570/1180
Energieklasse pro Schlag	1060 joules
Litermenge Öl (min/max)	70-100 lt/min
Arbeitsdruck (min/max)	105-130 bar
Optimale Anpassung auf Maschine	6 - 12 to

**530-900-25**

**Hammer INDECO - 550 kg - 900 W - für Bagger von 5 bis 14 to - Ref.1129**



Arbeitsgewicht	550 kg
Gewicht ohne Aufhängung	450 kg
Transporthöhe (über alles)	1530 mm
Gewicht Werkzeug	30 kg
Durchmesser Werkzeug	90 mm
Schlagzahl pro Minute	570/1180
Energieklasse pro Schlag	1060 joules
Litermenge Öl (min/max)	70-100 lt/min
Arbeitsdruck (min/max)	105-130 bar
Optimale Anpassung auf Maschine	6 - 12 to

**530-900-27**

**Hammer INDECO - 550 kg - 900 W - für Bagger von 5 bis 14 to - Ref.1128**



Arbeitsgewicht	550 kg
Gewicht ohne Aufhängung	450 kg
Transporthöhe (über alles)	1530 mm
Gewicht Werkzeug	30 kg
Durchmesser Werkzeug	90 mm
Schlagzahl pro Minute	570/1180
Energieklasse pro Schlag	1060 joules
Litermenge Öl (min/max)	70-100 lt/min
Arbeitsdruck (min/max)	105-130 bar
Optimale Anpassung auf Maschine	6 - 12 to

**530-900-33**

**Hammer INDECO - 550 kg - 900 W - für Bagger von 5 bis 14 to - Ref.1768**



Arbeitsgewicht	550 kg
Gewicht ohne Aufhängung	450 kg
Transporthöhe (über alles)	1530 mm
Gewicht Werkzeug	30 kg
Durchmesser Werkzeug	90 mm
Schlagzahl pro Minute	570/1180
Energieklasse pro Schlag	1060 joules
Litermenge Öl (min/max)	70-100 lt/min
Arbeitsdruck (min/max)	105-130 bar
Optimale Anpassung auf Maschine	6 - 12 to

**530-900-13**

**Hammer INDECO - 550 kg - 900 W - für Bagger von 5 bis 14 to - Ref. 813**



Arbeitsgewicht	550 kg
Gewicht ohne Aufhängung	450 kg
Transporthöhe (über alles)	1530 mm
Gewicht Werkzeug	30 kg
Durchmesser Werkzeug	90 mm
Schlagzahl pro Minute	570-1180
Energieklasse pro Schlag	1060 joules
Litermenge Öl (min/max)	70-100 lt/min
Arbeitsdruck (min/max)	105-130 bar
Optimale Anpassung auf Maschine	6 à 12 to



**530-900-14**

**Hammer INDECO - 550 kg - 900 W - für Bagger von 5 bis 14 to - Ref. 814**



Arbeitsgewicht	550 kg
Gewicht ohne Aufhängung	450 kg
Transporthöhe (über alles)	1530 mm
Gewicht Werkzeug	30 kg
Durchmesser Werkzeug	90 mm
Schlagzahl pro Minute	570/1180
Energieklasse pro Schlag	1060 joules
Litermenge Öl (min/max)	70-100 lt/min
Arbeitsdruck (min/max)	105-130 bar
Optimale Anpassung auf Maschine	6 à 12 to

**530-900-16**

**Hammer INDECO - 550 kg - 900 W - für Bagger von 5 bis 14 to - Ref. 975**



Arbeitsgewicht	550 kg
Gewicht ohne Aufhängung	450 kg
Transporthöhe (über alles)	1530 mm
Gewicht Werkzeug	30 kg
Durchmesser Werkzeug	90 mm
Schlagzahl pro Minute	570/1180
Energieklasse pro Schlag	1060 joules
Litermenge Öl (min/max)	70-100 lt/min
Arbeitsdruck (min/max)	105-130 bar
Optimale Anpassung auf Maschine	6 - 12 to

**530-900-17**

**Hammer INDECO - 550 kg - 900 W - für Bagger von 5 bis 14 to - Ref. 976**



Arbeitsgewicht	550 kg
Gewicht ohne Aufhängung	450 kg
Transporthöhe (über alles)	1530 mm
Gewicht Werkzeug	30 kg
Durchmesser Werkzeug	90 mm
Schlagzahl pro Minute	570/1180
Energieklasse pro Schlag	1060 joules
Litermenge Öl (min/max)	70-100 lt/min
Arbeitsdruck (min/max)	105-130 bar
Optimale Anpassung auf Maschine	6 - 12 to

**530-900-18**

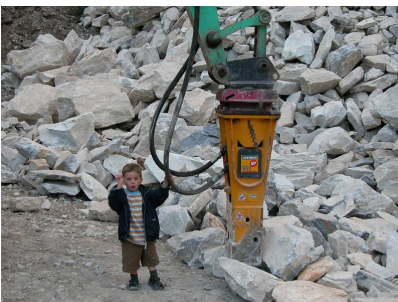
**Hammer INDECO - 550 kg - 900 W - für Bagger von 5 bis 14 to - Ref. 977**



Arbeitsgewicht	550 kg
Gewicht ohne Aufhängung	450 kg
Transporthöhe (über alles)	1530 mm
Gewicht Werkzeug	30 kg
Durchmesser Werkzeug	90 mm
Schlagzahl pro Minute	570/1180
Energieklasse pro Schlag	1060 joules
Litermenge Öl (min/max)	70-100 lt/min
Arbeitsdruck (min/max)	105-130 bar
Optimale Anpassung auf Maschine	6 - 12 to

**530-900-19**

**Hammer INDECO - 550 kg - 900 W - für Bagger von 5 bis 14 to - Ref. 978**



Arbeitsgewicht	550 kg
Gewicht ohne Aufhängung	450 kg
Transporthöhe (über alles)	1530 mm
Gewicht Werkzeug	30 kg
Durchmesser Werkzeug	90 mm
Schlagzahl pro Minute	570/1180
Energieklasse pro Schlag	1060 joules
Litermenge Öl (min/max)	70-100 lt/min
Arbeitsdruck (min/max)	105-130 bar
Optimale Anpassung auf Maschine	6 - 12 to

**530-1200-27**

**Hammer INDECO - 650 kg - HP 1200 W - für Bagger von 6.5 bis 16 T - Ref. 2216**



Arbeitsgewicht	650 kg
Gewicht ohne Aufhängung	525 kg
Transporthöhe (über alles)	1750 mm
Gewicht Werkzeug	37 kg
Durchmesser Werkzeug	90 mm
Schlagzahl pro Minute	450-980
Energieklasse pro Schlag	1490 joules
Litermenge Öl (min/max)	70-105 lt/min
Arbeitsdruck (min/max)	105-130 bar
Optimale Anpassung auf Maschine	8 à 13 to

**530-1200-28**

**Hammer INDECO - 650 kg - HP 1200 W - für Bagger von 6.5 bis 16 T - Ref. 2217**



Arbeitsgewicht	650 kg
Gewicht ohne Aufhängung	525 kg
Transporthöhe (über alles)	1750 mm
Gewicht Werkzeug	37 kg
Durchmesser Werkzeug	90 mm
Schlagzahl pro Minute	450-980
Energieklasse pro Schlag	1490 joules
Litermenge Öl (min/max)	70-105 lt/min
Arbeitsdruck (min/max)	105-130 bar
Optimale Anpassung auf Maschine	8 à 13 to

**530-1200-26**

**Hammer INDECO - 650 kg - HP 1200 W - für Bagger von 6.5 bis 16 T - Ref. 2145**



Arbeitsgewicht	650 kg
Gewicht ohne Aufhängung	525 kg
Transporthöhe (über alles)	1750 mm
Gewicht Werkzeug	37 kg
Durchmesser Werkzeug	90 mm
Schlagzahl pro Minute	450-980
Energieklasse pro Schlag	1490 joules
Litermenge Öl (min/max)	70-105 lt/min
Arbeitsdruck (min/max)	105-130 bar
Optimale Anpassung auf Maschine	8 à 13 to

**530-1200-30**

**Hammer INDECO - 650 kg - HP 1200 W - für Bagger von 6.5 bis 16 T - Ref. 2331**



Arbeitsgewicht	650 kg
Gewicht ohne Aufhängung	525 kg
Transporthöhe (über alles)	1750 mm
Gewicht Werkzeug	37 kg
Durchmesser Werkzeug	90 mm
Schlagzahl pro Minute	450-980
Energieklasse pro Schlag	1490 joules
Litermenge Öl (min/max)	70-105 lt/min
Arbeitsdruck (min/max)	105-130 bar
Optimale Anpassung auf Maschine	8 à 13 to

**530-1500-21**

**Hammer INDECO - 850 kg - HP 1500 W - für Bagger von 10 bis 20 to - Ref. 1581**



Arbeitsgewicht	850 kg
Gewicht ohne Aufhängung	650 kg
Transporthöhe (über alles)	1830 mm
Gewicht Werkzeug	65 kg
Durchmesser Werkzeug	110 mm
Schlagzahl pro Minute	420-1000
Energieklasse pro Schlag	1720 joules
Litermenge Öl (min/max)	80-125 lt/min
Arbeitsdruck (min/max)	115-140 bar
Optimale Anpassung auf Maschine	12 à 17 to



**530-1500-22**

**Hammer INDECO - 850 kg - HP 1500 W - für Bagger von 10 bis 20 to - Ref. 1582**



Arbeitsgewicht	850 kg
Gewicht ohne Aufhängung	650 kg
Transporthöhe (über alles)	1830 mm
Gewicht Werkzeug	65 kg
Durchmesser Werkzeug	110 mm
Schlagzahl pro Minute	420-1000
Energieklasse pro Schlag	1720 joules
Litermenge Öl (min/max)	80-125 lt/min
Arbeitsdruck (min/max)	115-140 bar
Optimale Anpassung auf Maschine	12 à 17 to

**530-1500-20**

**Hammer INDECO - 850 kg - HP 1500 W - für Bagger von 10 bis 20 to - Ref. 1472**



Arbeitsgewicht	850 kg
Gewicht ohne Aufhängung	650 kg
Transporthöhe (über alles)	1830 mm
Gewicht Werkzeug	65 kg
Durchmesser Werkzeug	110 mm
Schlagzahl pro Minute	420-1000
Energieklasse pro Schlag	1720 joules
Litermenge Öl (min/max)	80-125 lt/min
Arbeitsdruck (min/max)	115-140 bar
Optimale Anpassung auf Maschine	12 à 17 to

**530-1500-1**

**Hammer INDECO - 850 kg - HP 1500 HD - für Bagger von 10 bis 20 to - Ref. 393**



Arbeitsgewicht	850 kg
Gewicht ohne Aufhängung	650 kg
Transporthöhe (über alles)	1830 mm
Gewicht Werkzeug	65 kg
Durchmesser Werkzeug	110 mm
Schlagzahl pro Minute	420-1000
Energieklasse pro Schlag	1720 joules
Litermenge Öl (min/max)	80-125 lt/min
Arbeitsdruck (min/max)	115-140 bar
Optimale Anpassung auf Maschine	12 à 17 to

**530-1500-3**

**Hammer INDECO - 850 kg - HP 1500 - für Bagger von 10 bis 20 to - Ref. 450**



Arbeitsgewicht	850 kg
Gewicht ohne Aufhängung	650 kg
Transporthöhe (über alles)	1830 mm
Gewicht Werkzeug	65 kg
Durchmesser Werkzeug	110 mm
Schlagzahl pro Minute	420-1000
Energieklasse pro Schlag	1720 joules
Litermenge Öl (min/max)	80-125 lt/min
Arbeitsdruck (min/max)	115-140 bar
Optimale Anpassung auf Maschine	12 à 17 to

**530-1500-4**

**Hammer INDECO - 850 kg - HP 1500 - für Bagger von 10 bis 20 to - Ref. 571**



Arbeitsgewicht	850 kg
Gewicht ohne Aufhängung	650 kg
Transporthöhe (über alles)	1830 mm
Gewicht Werkzeug	65 kg
Durchmesser Werkzeug	110 mm
Schlagzahl pro Minute	420-1000
Energieklasse pro Schlag	1720 joules
Litermenge Öl (min/max)	80-125 lt/min
Arbeitsdruck (min/max)	115-140 bar
Optimale Anpassung auf Maschine	12 à 17 to

**530-1500-13**

**Hammer INDECO - 850 kg - HP 1500 W - für Bagger von 10 bis 20 to - Ref. 789**



Arbeitsgewicht	850 kg
Gewicht ohne Aufhängung	650 kg
Transporthöhe (über alles)	1830 mm
Gewicht Werkzeug	65 kg
Durchmesser Werkzeug	110 mm
Schlagzahl pro Minute	420-1000
Energieklasse pro Schlag	1720 joules
Litermenge Öl (min/max)	80-125 lt/min
Arbeitsdruck (min/max)	115-140 bar
Optimale Anpassung auf Maschine	12 à 17 to

**530-1500-15**

**Hammer INDECO - 850 kg - HP 1500 W - für Bagger von 10 bis 20 to - Ref. 1026**



Arbeitsgewicht	850 kg
Gewicht ohne Aufhängung	650 kg
Transporthöhe (über alles)	1830 mm
Gewicht Werkzeug	65 kg
Durchmesser Werkzeug	110 mm
Schlagzahl pro Minute	420-1000
Energieklasse pro Schlag	1720 joules
Litermenge Öl (min/max)	80-125 lt/min
Arbeitsdruck (min/max)	115-140 bar
Optimale Anpassung auf Maschine	12 à 17 to

**530-1500-16**

**Hammer INDECO - 850 kg - HP 1500 W - für Bagger von 10 bis 20 to - Ref. 1027**



Arbeitsgewicht	850 kg
Gewicht ohne Aufhängung	650 kg
Transporthöhe (über alles)	1830 mm
Gewicht Werkzeug	65 kg
Durchmesser Werkzeug	110 mm
Schlagzahl pro Minute	420-1000
Energieklasse pro Schlag	1720 joules
Litermenge Öl (min/max)	80-125 lt/min
Arbeitsdruck (min/max)	115-140 bar
Optimale Anpassung auf Maschine	12 à 17 to

**530-1500-11**

**Hammer INDECO - 850 kg - HP 1500 W - für Bagger von 10 bis 20 to - Ref. 678**



Arbeitsgewicht	850 kg
Gewicht ohne Aufhängung	650 kg
Transporthöhe (über alles)	1830 mm
Gewicht Werkzeug	65 kg
Durchmesser Werkzeug	110 mm
Schlagzahl pro Minute	420-1000
Energieklasse pro Schlag	1720 joules
Litermenge Öl (min/max)	80-125 lt/min
Arbeitsdruck (min/max)	115-140 bar
Optimale Anpassung auf Maschine	12 à 17 to

**530-1500-17**

**Hammer INDECO - 850 kg - HP 1500 W - für Bagger von 10 bis 20 to - Ref. 1319**



Arbeitsgewicht	850 kg
Gewicht ohne Aufhängung	650 kg
Transporthöhe (über alles)	1830 mm
Gewicht Werkzeug	65 kg
Durchmesser Werkzeug	110 mm
Schlagzahl pro Minute	420-1000
Energieklasse pro Schlag	1720 joules
Litermenge Öl (min/max)	80-125 lt/min
Arbeitsdruck (min/max)	115-140 bar
Optimale Anpassung auf Maschine	12 à 17 to



**530-1500-18****Hammer INDECO - 850 kg - HP 1500 W - für Bagger von 10 bis 20 to - Ref. 1320**

Arbeitsgewicht	850 kg
Gewicht ohne Aufhängung	650 kg
Transporthöhe (über alles)	1830 mm
Gewicht Werkzeug	65 kg
Durchmesser Werkzeug	110 mm
Schlagzahl pro Minute	420-1000
Energieklasse pro Schlag	1720 joules
Litermenge Öl (min/max)	80-125 lt/min
Arbeitsdruck (min/max)	115-140 bar
Optimale Anpassung auf Maschine	12 à 17 to

**530-1500-12****Hammer INDECO - 850 kg - HP 1500 W - für Bagger von 10 bis 20 to - Ref. 707**

Arbeitsgewicht	850 kg
Gewicht ohne Aufhängung	650 kg
Transporthöhe (über alles)	1830 mm
Gewicht Werkzeug	65 kg
Durchmesser Werkzeug	110 mm
Schlagzahl pro Minute	420-1000
Energieklasse pro Schlag	1720 joules
Litermenge Öl (min/max)	80-125 lt/min
Arbeitsdruck (min/max)	115-140 bar
Optimale Anpassung auf Maschine	12 à 17 to