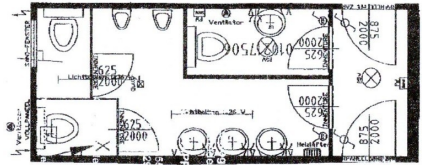


**214-50-0**

**Container sanitaire - 20' - double - 3 WC - 2 urinoires - 4 lavabos**



**DONNÉES TECHNIQUES INDIVIDUELLES**

**INFORMATIONS DE BASE**

**--- Transport**

Poids transport	2400* kg
Longueur transport (hors-tout)	6055 mm
Largeur transport (hors-tout)	2435 mm
Hauteur transport (hors-tout)	2591 mm

**--- Spécificités**

Container léger	oui
Largeur intérieure du container	2240 mm
Longueur intérieure du container	5860 mm
Hauteur intérieure du container	2340 mm
Portes	2
Fenêtres	1

**CONDITIONS**

**--- Généralités MTA**

Aux couleurs MTA	partiel
------------------	---------