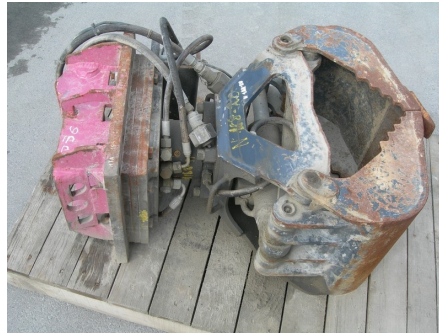


188-20-0

Grappin - tri - 190 kg - ouverture 950 mm - p/réto de 1.5 à 3 to



DONNÉES TECHNIQUES INDIVIDUELLES

INFORMATIONS DE BASE

--- Transport

Poids en ordre de marche	230 kg
Poids sans attache	190 kg
Longueur transport (hors-tout)	602 mm
Largeur transport (hors-tout)	350 mm

--- Capacité

--- Spécificités

Coquilles interchangeables	non
Coquilles rocher (nbre dents)	oui / 3
Ouverture	950 mm
Type de grappin	GD
Rotation hydraulique	oui
Hauteur sans/avec dents fermées	622 mm
Ouverture ext. sans/avec dents	955/1350 mm
Hauteur sans/avec dents ouvertes	-/613 mm
Adaptable sur pelles	1.5-3 to
Débit d'huile L1 (min/max)	25 lt/min
Pression de service L1 (min/max)	-/250 bar

EQUIPEMENTS STANDARDS

--- Attache

Marque de l'attache	diverses
Type de l'attache	avec perçage
Adaptation possible s/machine	1.5-3 to
--- Rotation et entraînement	
Débit moteur rotation (min/max)	8 lt/min
--- Dents	