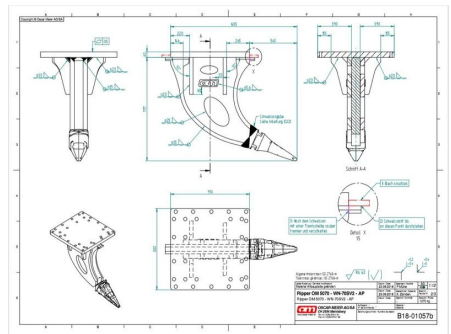
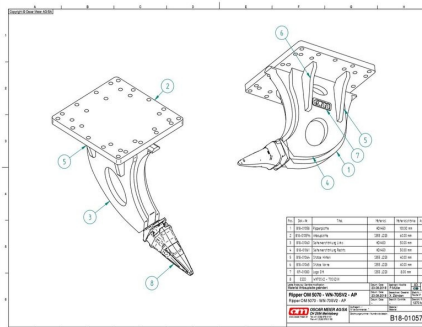


169-600-2

Dent ripper - ép.180mm - Lxxxxmm - 1240 kg - Esco 70SV2 - JL - p/ 45-65 to



**DONNÉES TECHNIQUES INDIVIDUELLES**

**INFORMATIONS DE BASE**

**--- Transport**

Poids sans attache	1240 kg
Longueur transport (hors-tout)	1455 mm
Largeur transport (hors-tout)	880 mm
Hauteur transport (hors-tout)	1177 mm

**--- Capacité**

**--- Spécificités**

**EQUIPEMENTS STANDARDS**

**--- Attache**

Marque de l'attache	Plaque percée
Type de l'attache	Perçage MTA
Attache rapide	non
Attache avec crochet de levage	non
Type de perçage MTA	JL
Autres perçages	non
Adaptation possible s/machine	45-65 to
Force de levage nécessaire	1240 kg

**--- Dents**

**CONDITIONS**

**--- Généralités MTA**