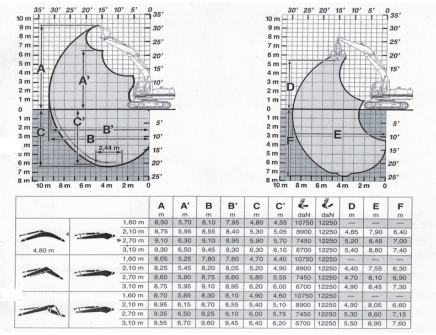


67-3-0

Rétro - 20 to - métalliques - rotation normale - filtre à particules - ASM 82



**DONNÉES TECHNIQUES INDIVIDUELLES**

Poids transport	19550 kg
Longueur transport (hors-tout)	8700 mm
Largeur transport (hors-tout)	2600 mm
Hauteur transport (hors-tout)	3100 mm
--- Spécificités	
Capacité du godet SAE (min/max)	420/1000 lt
Capacité godet standard SAE/CECE	420/1000 lt
Garde au sol	450 mm
Pression au sol	0.425 kgf/cm <sup>2</sup>
Hauteur de vidage max.	8750 mm
Débit d'huile (min/max)	---/135 lt/min
Pression de service (min/max)	350 bar
--- Attache	
Marque de l'attache	ASM
Type de l'attache	ASM 82 - E2
Attache rapide	oui