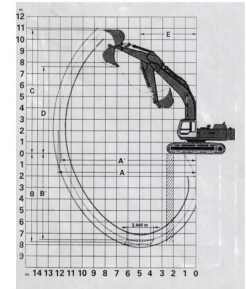


53-1-0

Rétro - 44 to - métalliques - rotation normale - sans FAP - ASM 100



| | | |
|-----------------------------------|----|-------|
| Balancier | mm | 3400 |
| A | mm | 12050 |
| A' | mm | 11820 |
| B | mm | 7730 |
| B' | mm | 7580 |
| C | mm | 10990 |
| D | mm | 7630 |
| E | mm | 4980 |
| Effort avec verin de godet | kg | 21500 |
| Effort avec verin de balancier | kg | 17800 |



DONNÉES TECHNIQUES INDIVIDUELLES

| | |
|-------------------------------------|--------------------------|
| Poids transport | 43900 kg |
| Longueur transport (hors-tout) | 11700 mm |
| Largeur transport (hors-tout) | 3020/3500 mm |
| Hauteur transport (hors-tout) | 3550 mm |
| --- Spécificités | |
| Capacité du godet SAE (min/max) | 1830/2260 lt |
| Force de cavage du godet | 215 Kn |
| Garde au sol | 725 mm |
| Pression au sol | 0.74 kgf/cm ² |
| Portée maximum au sol (axe machine) | 12050 mm |
| Hauteur de vidage max. | 7630 mm |
| Rotation normale/courte | normale |
| Rayon rotation avant | 4980 mm |
| --- Attache | |
| Marque de l'attache | ASM |
| Type de l'attache | ASM 100 - F4 |
| Attache rapide | oui |