

**74-2-0 Dumper - auto-chargeur - charge 0.35 m3 / 1'000 kg - poids 900 kg - s/chenilles**



Longueur transport (hors-tout)	2400 mm
Largeur transport (hors-tout)	900 mm
Hauteur transport (hors-tout)	1345 mm
Charge utile (à ras/en tas)	0.35 m3
Charge utile/sellette	1000 kg
Garde au sol	120 mm
Déversement	frontal
Position du machiniste	siège
Chenilles ou pneus	chenilles
Alimentation moteur	diesel

**74-3-0 Dumper - auto-chargeur - charge 0.35 m3 / 1'000 kg - poids 900 kg - s/chenilles**



Longueur transport (hors-tout)	2400 mm
Largeur transport (hors-tout)	900 mm
Hauteur transport (hors-tout)	1345 mm
Charge utile (à ras/en tas)	0.35 m3
Charge utile/sellette	1000 kg
Garde au sol	120 mm
Déversement	frontal
Position du machiniste	siège
Chenilles ou pneus	chenilles
Alimentation moteur	diesel

**97-3-0 Dumper - charge 0.20 m3 / 500 kg - poids 300 kg - s/chenilles - s/siège**



Longueur transport (hors-tout)	1600 mm
Largeur transport (hors-tout)	700 mm
Hauteur transport (hors-tout)	1020 mm
Charge utile (à ras/en tas)	0.2 m3
Charge utile/sellette	500 kg
Déversement	frontal
Position du machiniste	debout
Chenilles ou pneus	chenilles
Alimentation moteur	diesel

**97-5-0 Dumper - charge 0.20 m3 / 500 kg - poids 300 kg - s/chenilles - s/siège**



Longueur transport (hors-tout)	1600 mm
Largeur transport (hors-tout)	700 mm
Hauteur transport (hors-tout)	1020 mm
Charge utile (à ras/en tas)	0.2 m3
Charge utile/sellette	500 kg
Déversement	frontal
Position du machiniste	debout
Chenilles ou pneus	chenilles
Alimentation moteur	diesel

**97-2-0 Dumper - charge 0.20 m3 / 500 kg - poids 300 kg - s/chenilles - s/siège**



Longueur transport (hors-tout)	1600 mm
Largeur transport (hors-tout)	700 mm
Hauteur transport (hors-tout)	1020 mm
Charge utile (à ras/en tas)	0.2 m3
Charge utile/sellette	500 kg
Déversement	frontal
Position du machiniste	debout
Chenilles ou pneus	chenilles
Alimentation moteur	diesel

**97-8-0**

**Dumper - charge 0.21 m3 / 400 kg - poids 360 kg - s/chenilles - s/siège**



Longueur transport (hors-tout)	1680 mm
Largeur transport (hors-tout)	660 mm
Hauteur transport (hors-tout)	1020 mm
Charge utile (à ras/en tas)	0.270 - 0.310 m3
Charge utile/sellette	400 kg
Garde au sol	100 mm
Déversement	avant
Position du machiniste	debout
Chenilles ou pneus	chenilles
Alimentation moteur	essence

**97-10-0**

**Dumper - charge 0.21 m3 / 400 kg - poids 360 kg - s/chenilles - s/siège**



Longueur transport (hors-tout)	1680 mm
Largeur transport (hors-tout)	660 mm
Hauteur transport (hors-tout)	1720 mm
Charge utile (à ras/en tas)	0.27 - 0.31 m3
Charge utile/sellette	400 kg
Garde au sol	100 mm
Déversement	avant
Position du machiniste	debout
Chenilles ou pneus	chenilles
Alimentation moteur	essence

**94-2-0**

**Dumper - charge 0.25 m3 / 500 kg - poids 310 kg - s/chenilles - s/siège**



Longueur transport (hors-tout)	1800 mm
Largeur transport (hors-tout)	800 mm
Hauteur transport (hors-tout)	1100 mm
Charge utile (à ras/en tas)	0.25 m3
Charge utile/sellette	500 kg
Garde au sol	100 mm
Déversement	frontal
Position du machiniste	debout
Chenilles ou pneus	chenilles
Alimentation moteur	diesel

**94-40-1**

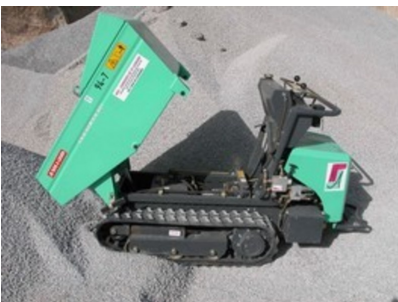
**Dumper - charge 0.31 m3 / 400 kg - poids 380 kg - s/chenilles - s/siège**



Longueur transport (hors-tout)	1680 mm
Largeur transport (hors-tout)	660 mm
Hauteur transport (hors-tout)	1175 mm
Charge utile (à ras/en tas)	0.270 - 0.310 m3
Garde au sol	190 mm
Déversement	avant
Position du machiniste	debout
Chenilles ou pneus	chenille
Alimentation moteur	diesel

**94-8-0**

**Dumper - charge 0.33 m3 / 500 kg - poids 570 kg - s/chenilles - s/siège**



Longueur transport (hors-tout)	1840 mm
Largeur transport (hors-tout)	800 mm
Hauteur transport (hors-tout)	1250 mm
Charge utile (à ras/en tas)	0.33 m3
Charge utile/sellette	500 kg
Garde au sol	100 mm
Déversement	frontal
Position du machiniste	debout
Chenilles ou pneus	chenilles
Alimentation moteur	diesel



**94-9-0**

**Dumper - charge 0.33 m3 / 500 kg - poids 570 kg - s/chenilles - s/siège**



Longueur transport (hors-tout)	1840 mm
Largeur transport (hors-tout)	800 mm
Hauteur transport (hors-tout)	1250 mm
Charge utile (à ras/en tas)	0.33 m3
Charge utile/sellette	500 kg
Garde au sol	100 mm
Déversement	frontal
Position du machiniste	debout
Chenilles ou pneus	chenilles
Alimentation moteur	diesel

**94-14-0**

**Dumper - charge 0.33 m3 / 500 kg - poids 570 kg - s/chenilles - s/siège**



Longueur transport (hors-tout)	1680 mm
Largeur transport (hors-tout)	830 mm
Hauteur transport (hors-tout)	1290 mm
Charge utile/sellette	0.355 kg
Garde au sol	~100 mm
Déversement	avant
Position du machiniste	debout
Chenilles ou pneus	Chenilles
Alimentation moteur	diesel

**94-6-0**

**Dumper - charge 0.33 m3 / 500 kg - poids 570 kg - s/chenilles - s/siège**



Longueur transport (hors-tout)	1840 mm
Largeur transport (hors-tout)	800 mm
Hauteur transport (hors-tout)	1250 mm
Charge utile (à ras/en tas)	0.33 m3
Charge utile/sellette	500 kg
Garde au sol	100 mm
Déversement	frontal
Position du machiniste	debout
Chenilles ou pneus	chenilles
Alimentation moteur	diesel

**94-7-0**

**Dumper - charge 0.33 m3 / 500 kg - poids 570 kg - s/chenilles - s/siège**



Longueur transport (hors-tout)	1840 mm
Largeur transport (hors-tout)	800 mm
Hauteur transport (hors-tout)	1250 mm
Charge utile (à ras/en tas)	0.33 m3
Charge utile/sellette	500 kg
Garde au sol	100 mm
Déversement	frontal
Position du machiniste	debout
Chenilles ou pneus	chenilles
Alimentation moteur	diesel

**94-15-0**

**Dumper - charge 0.33 m3 / 580 kg - poids 570 kg - s/chenilles - s/siège**



Longueur transport (hors-tout)	1680 mm
Largeur transport (hors-tout)	830 mm
Hauteur transport (hors-tout)	1290 mm
Charge utile/sellette	0.355 kg
Garde au sol	~100 mm
Déversement	avant
Position du machiniste	debout
Chenilles ou pneus	Chenilles
Alimentation moteur	diesel

**94-16-0**

**Dumper - charge 0.33 m3 / 580 kg - poids 570 kg - s/chenilles - s/siège**



Longueur transport (hors-tout)	1680 mm
Largeur transport (hors-tout)	830 mm
Hauteur transport (hors-tout)	1290 mm
Charge utile/sellette	0.355 kg
Garde au sol	~100 mm
Déversement	avant
Position du machiniste	debout
Chenilles ou pneus	Chenilles
Alimentation moteur	diesel

**94-5-0**

**Dumper - charge 0.35 m3 / 650 kg - poids 470 kg - s/chenilles - s/siège**



Longueur transport (hors-tout)	2050 mm
Largeur transport (hors-tout)	800 mm
Hauteur transport (hors-tout)	1170 mm
Charge utile (à ras/en tas)	0.33 m3
Charge utile/sellette	650 kg
Garde au sol	110 mm
Déversement	frontal
Position du machiniste	debout
Chenilles ou pneus	chenilles
Alimentation moteur	diesel

**234-14-1**

**Dumper s/chenilles - 1200 kg - benne frontale sans ridelle - "midiop"**

