

530-600-0

Marteau INDECO - 390kg - HP 600 - p/réto de 3.5 à 10.5 to



Pression ajustée à l'excavateur:	170 bars
Poids en ordre de marche	390 kg
Poids sans attache	305 kg
Hauteur transport (hors-tout)	1380 mm
Poids de l'outil	20 kg
Diamètre de l'outil	75 mm
Nombre de frappes par minute	600/1340
Classe d'énergie par frappe	720 joules
Débit d'huile L1 (min/max)	50-80 lt/min
Pression de service L1 (min/max)	105-130 bar
Adaptation optimale s/machine	4 - 8.5 to

530-700-0

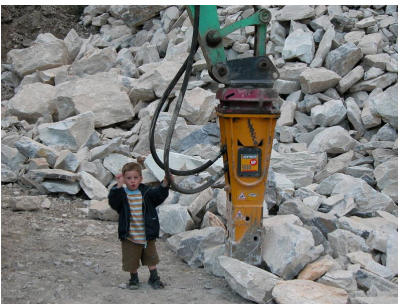
Marteau INDECO - 440 kg - HP 700 - p/réto de 4 à 12 to



Pression ajustée à l'excavateur:	170 bars
Poids en ordre de marche	440 kg
Poids sans attache	350 kg
Poids de l'outil	22 kg
Diamètre de l'outil	80 mm
Nombre de frappes par minute	620/1500
Classe d'énergie par frappe	830 joules
Débit d'huile L1 (min/max)	60-90 lt/min
Pression de service L1 (min/max)	105-130 bar
Adaptation optimale s/machine	5.5 - 10 to

530-900-0

Marteau INDECO - 550 kg - HP 900 - p/réto de 5 à 14 to



Pression ajustée à l'excavateur:	170 bars
Poids en ordre de marche	550 kg
Poids sans attache	450 kg
Hauteur transport (hors-tout)	1530 mm
Poids de l'outil	30 kg
Diamètre de l'outil	90 mm
Nombre de frappes par minute	570/1180
Classe d'énergie par frappe	1060 joules
Débit d'huile L1 (min/max)	70-100 lt/min
Pression de service L1 (min/max)	105-130 bar
Adaptation optimale s/machine	6 - 12 to

190-300-0

Grappin - rocher - 300 kg - ouverture 1"500 mm - p/réto de 3 à 6 to



Longueur transport (hors-tout)	1700 mm
Largeur transport (hors-tout)	1000 mm
Hauteur transport (hors-tout)	700 mm
Ouverture	1500 mm
Capacité	170 lt
Débit d'huile L1 (min/max)	30 lt/min
Pression de service L1 (min/max)	300 bar
Type de perçage MTA	E7
Adaptation possible s/machine	3 à 6 to

190-505-0

Grappin - rocher - 650 kg - ouverture 1490 mm - p/rétro de 5 à 8 to



Longueur transport (hors-tout)	1210 mm
Largeur transport (hors-tout)	910 mm
Hauteur transport (hors-tout)	600 mm
Ouverture	1490 mm
Débit d'huile L1 (min/max)	80/100 lt/min
Pression de service L1 (min/max)	250 bar

190-500-0

Grappin - rocher - 500 kg - ouverture 1'700 mm - p/rétro de 5 à 8 to



Longueur transport (hors-tout)	1900 mm
Largeur transport (hors-tout)	700 mm
Hauteur transport (hors-tout)	800 mm
Ouverture	1700 mm
Capacité	280 lt
Débit d'huile L1 (min/max)	50 lt/min
Pression de service L1 (min/max)	300 bar
Type de perçage MTA	E

570-830-0

Grappin - terrassement - 400 kg - ouverture 1650x830 mm - 300 lts - p/5-12 to



572-256-0

Grappin à griffes - 6 pales - rotatif - 250lt - xxxmm - xxxkg - p/6-10to



525-40-0

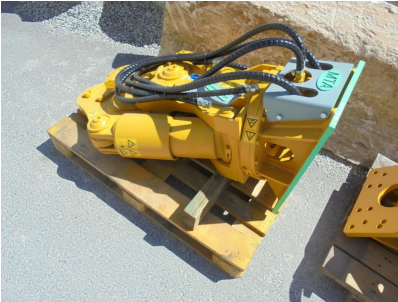
Pince démolition primaire - 300 kg - 385 mm - rotatif - p/ 4-5 to



Poids sans attache	300 kg
Longueur sans attache	1165 mm
Force de serrage à l'extrémité	22 to
Force de serrage aux couteaux	80 to
Diamètre maximum de coupe (métal)	18 mm
Ouverture de la mâchoire	385 mm
Largeur mâchoires fixes	35 mm
Débit d'huile L1 (min/max)	60/80 lt/min
Pression de service L1 (min/max)	210 bar

525-80-0

Pince démolition primaire - 550 kg - 480 mm - rotatif - p/ 6-9 to



Poids sans attache	550 kg
Longueur sans attache	1300 mm
Force de serrage à l'extrémité	25 to
Force de serrage aux couteaux	90 to
Diamètre maximum de coupe (métal)	20 mm
Ouverture de la mâchoire	480 mm
Largeur mâchoires fixes	50 mm
Débit d'huile L1 (min/max)	80/150 lt/min
Pression de service L1 (min/max)	280 bar

521-400-0

Pince broyeur - 750 kg* - 650 mm - fixe - p/rétro 7-18 to - IFP 8 X



Poids sans attache	550 kg
Force de serrage à l'extrémité	50 to
Force de serrage aux couteaux	160 to
Longueur des couteaux	100 mm
Diamètre maximum de coupe (métal)	40 mm
Ouverture de la mâchoire	650 mm
Largeur mâchoires fixes	345 mm
Débit d'huile L1 (min/max)	80/200 lt/min
Pression de service L1 (min/max)	350 bar

520-400-0

Pince broyeur - 570 kg - 500 mm - rotatif - IRP 5 X - p/rétro 5-12 to



523-205-0

Pince cisaille - 300 kg - pas HEA - coupe DIN - rotatif - p/ 4-5 to



Poids sans attache	300 kg
Longueur sans attache	1330 mm
Ouverture de la mâchoire	265 mm
Longueur de la mâchoire	230 mm
Débit d'huile L1 (min/max)	80/100 lt/min
Pression de service L1 (min/max)	220 bar

523-408-0 (NE PAS LOUER)

Pince cisaille - 450 kg - HEA 100 max - coupe DIN - rotatif - p/rétro 5-8 to



Poids sans attache	450 kg
Longueur sans attache	1725 mm
Ouverture de la mâchoire	340 mm
Longueur de la mâchoire	320 mm
Débit d'huile L1 (min/max)	80/150 lt/min
Pression de service L1 (min/max)	250 bar

523-510-0

Pince cisaille - 750 kg - HEA 110 max - coupe DIN - rotatif - p/réto 8-12 to



Poids sans attache	875 kg
Longueur sans attache	2180 mm
Ouverture de la mâchoire	405 mm
Longueur de la mâchoire	370 mm
Débit d'huile L1 (min/max)	100/150 lt/min
Pression de service L1 (min/max)	310 bar

505-100-0

Fraise transversale - 310 kg - ER 100 - p/réto de 3-7 to



Longueur transport (hors-tout)	805 mm
Largeur transport (hors-tout)	610 mm
Hauteur transport (hors-tout)	370 mm
Diamètre du tambour	370 mm
Nombre de burins	64 pce
Vitesse rotation (lt/min)	110 tr/min
Débit d'huile L1 (min/max)	90 lt/min
Pression de service L1 (min/max)	350 bar
Adaptation optimale s/machine	3-7 to

505-250-0

Fraise transversale - 450 kg - ER 250 - p/réto de 7-15 to



Longueur transport (hors-tout)	965 mm
Largeur transport (hors-tout)	680 mm
Hauteur transport (hors-tout)	450 mm
Diamètre du tambour	450 mm
Nombre de burins	44 pce
Vitesse rotation (lt/min)	90 tr/min
Débit d'huile L1 (min/max)	100 lt/min
Pression de service L1 (min/max)	350 bar
Adaptation optimale s/machine	8-15 to

504-100-0

Fraise verticale L - 210 kg - ER 100-L - p/réto de 3-7 to - Ø 370 mm



504-250-0

Fraise verticale L - 450 kg - ER 250-L - p/réto de 7-15 to - Ø 400 mm



Longueur transport (hors-tout)	1130 mm
Diamètre du tambour	400 mm
Nombre de burins	44 pce
Vitesse rotation (lt/min)	90 tr/min

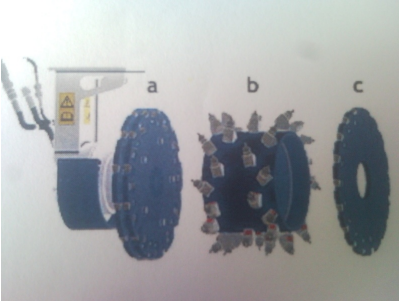
563-30-0

Fraise à bois - KST 30 - 350 kg - p/ 5-10 to



511-30-0

Fraise universelle - 200 kg (max selon accessoire) - ES 30 - p/rétro de 5-10 to



Diamètre du tambour	selon roue mm
Nombre de burins	selon roue pce
Vitesse rotation (lt/min)	170 tr/min
Débit d'huile L1 (min/max)	100 lt/min
Pression de service L1 (min/max)	350 bar

509-30-0

Raboteuse - largeur 30 cm - 400 kg - p/rétro de 6-10 to



Poids sans attache	400 kg
Longueur transport (hors-tout)	800 mm
Largeur transport (hors-tout)	300 mm
Hauteur transport (hors-tout)	650 mm
Nombre de burins	35 pce
Vitesse rotation (lt/min)	180 tr/min
Débit d'huile L1 (min/max)	100 lt/min
Pression de service L1 (min/max)	350 bar

506-3-0 (NE PAS LOUER)

Tambour de rabottage - pour 511-30 - 30 cm large / 11 cm profond



Diamètre du tambour	520 mm
Nombre de burins	35 pce
Vitesse rotation (lt/min)	170 tr/min

506-4-0

Disque pour trancher - pour 511-30 - 4.5 cm large / 15 cm profond



Diamètre du tambour	620 mm
Nombre de burins	18 pce
Vitesse rotation (lt/min)	170 tr/min

506-9-0

Roue pour trancher - pour 505-250 (4) - diamètre/largeur/profondeur selon roue



514-48-0

Fraise à plateau - Ø 480 mm - 180 kg - 5-12 to



30kW

Diamètre du tambour

480 mm

Vitesse rotation (lt/min)

110-180 tr/min

Débit d'huile L1 (min/max)

65/100 lt/min

Pression de service L1 (min/max)

350 bar

169-80-0

Dent ripper - ép. 07 cm environ - 153 kg - p/rétro 10-12 to - avec perçage



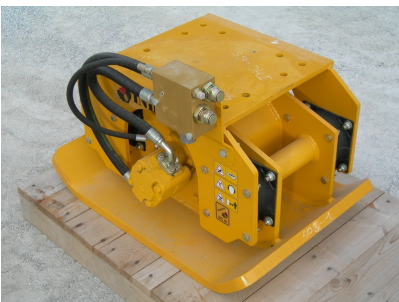
541-81-0

Dent ripper vibrante - 885 kg - pour 8-12 to



508-65-0

Compacteur - 360 kg - IHC 65 - p/rétro de 3.5 à 12 to



Longueur transport (hors-tout)

660 mm

Largeur transport (hors-tout)

584 mm

Hauteur sans attache

673 mm

Force centrifuge

3040 kg

Fréquence

33.3 Hz

Pression de service L1 (min/max)

138 bar

Pression retour max L1

21 bar

Adaptation possible s/machine

3.5-12 to

198-509-0

Godet trieur - rotatif - 400 kg - 0.35 m3 - p/réto 5 - 8 to - avec 189-2



Poids sans attache	400 kg
Longueur transport (hors-tout)	1870 mm
Largeur transport (hors-tout)	900 mm
Hauteur transport (hors-tout)	1150 mm
Capacité SAE	500 lt
Dimensions grilles possibles	30x30 - 50x50 mm
Type de perçage MTA	EF
Adaptation possible s/machine	5 à 8 to
Nombre de dents	5

198-1212-0

Godet trieur - rotatif - 950 kg - 0.7 m3 - p/réto 8-16 to - avec 189-3



Poids sans attache	950 kg
Longueur transport (hors-tout)	2100 mm
Largeur transport (hors-tout)	1400 mm
Hauteur transport (hors-tout)	1700 mm
Capacité SAE	1230 lt
Dimensions grilles possibles	20/30/50/60 mm
Type de perçage MTA	EF
Adaptation possible s/machine	8 à 16 to
Nombre de dents	5

194-1808-0

Godet trieur - fixe - 300 kg - 0.14 m3 - p/réto de 3 à 7 to



idéal => 450 tours/min	
Poids sans attache	300 kg
Longueur transport (hors-tout)	740 mm
Largeur transport (hors-tout)	830 mm
Hauteur transport (hors-tout)	??? mm
Capacité SAE	140 lt
Surface de criblage	0.589 m2
Dimensions grilles possibles	20x20 - 50x50 mm
Type de perçage MTA	BC
Adaptation possible s/machine	3 to
Nombre de dents	5

194-2410-0

Godet trieur - fixe - 520 kg - 0.27 m3 - p/réto de 7 à 11 to



Poids sans attache	570 kg
Longueur transport (hors-tout)	1040 mm
Largeur transport (hors-tout)	1100 mm
Hauteur transport (hors-tout)	??? mm
Capacité SAE	270 lt
Surface de criblage	0.87 m2
Dimensions grilles possibles	50x50 mm
Type de perçage MTA	EF
Adaptation possible s/machine	7 to
Nombre de dents	6

193-510-0

Godet trieur - avec rotors - 0.45 m3 - 540 kg - 5-12 to



512-100-0

Tarière horizontale - env. xxx kg - xxx-xxx Nm - p/pelle 4-8 to



512-250-0

Tarière horizontale - env. 340 kg - 3500-5200 Nm - p/pelle 8-15 to



174-500-0

Tarière suspendue - hexa SM 80 - 265 kg - 5'200 Nm - p/pelle de 7-13 to



dureté max 15 MPA - 45 KW - Ø max => sol tendre = 1m avec Ø 1000mm, sol intermédiaire = 2m avec Ø 700mm, sol dur = pas possible - max profondeur => sol tendre = 5m avec Ø 300mm, sol intermédiaire = 3m avec Ø 300mm, sol dur = pas possible - 53 à 90 tr/min - nombre de tours corrects => 80 tr/min pour Ø 300mm, 60 tr/min pour Ø 600mm, 40 tr/min pour Ø 1000mm

560-50-0 (NE PAS LOUER)

Tête sérateur - 340 kg - p/rétro de x à xx to



560-80-0

Tête sérateur - 430 kg - p/rétro de 6 à 8 to



Poids sans attache
Débit d'huile L1 (min/max)
Pression de service L1 (min/max)

430 kg
50/60 lt/min
220 bar

564-35-0

Broyeur forestier - largeur 1450 mm - 1150 kg - p/trax 3.5-6 to



Position pince ou marteau

marteau

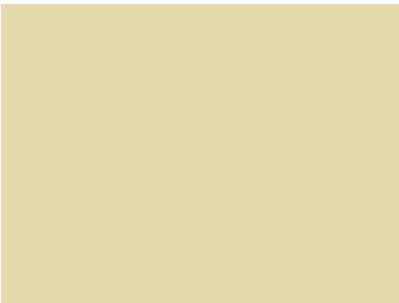
564-80-0

Broyeur forestier - largeur 765 mm - 600 kg - p/8-15 to



506-21-0

Tambour à bois - 5-10 to - pour 563-30 - 8 cm large / 11 cm profond

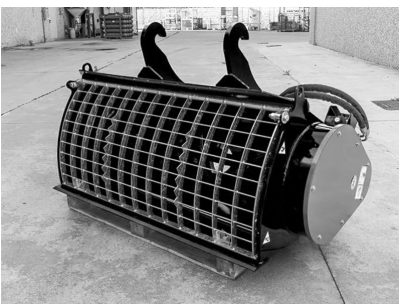


Largeur transport (hors-tout)
Hauteur transport (hors-tout)
Diamètre du tambour

823 mm
645 mm
540 mm

168-25-0

Godet malaxeur - 250 lts - 950 kg - pelle 8-10 to



grille granulométrie 95x50 mm
Poids sans attache
Nombre conduites sur accessoires
Position pince ou marteau
Débit d'huile L1 (min/max)
Pression de service L1 (min/max)
Type de perçage MTA

350 kg
2
pince
40/75 lt/min
180 bar
E-F-H