

**74-2-0**

**Dumper - Nutzl. 0.35 m3/1000 kg - Gewicht 900 kg - auf Raupen**



Transportlänge (über alles)	2400 mm
Transportbreite (über alles)	900 mm
Transporthöhe (über alles)	1345 mm
Nutzlast (über Boden/über Haufen)	0.35 m3
Nutz-/Sattellast	1000 kg
Bodenfreiheit	120 mm
Ausschüttung	frontal
Standort des Maschinisten	siège
Raupen oder Reifen	chenilles
Versorgung Motor	diesel

**74-3-0**

**Dumper - Nutzl. 0.35 m3/1000 kg - Gewicht 900 kg - auf Raupen**



Transportlänge (über alles)	2400 mm
Transportbreite (über alles)	900 mm
Transporthöhe (über alles)	1345 mm
Nutzlast (über Boden/über Haufen)	0.35 m3
Nutz-/Sattellast	1000 kg
Bodenfreiheit	120 mm
Ausschüttung	frontal
Standort des Maschinisten	siège
Raupen oder Reifen	chenilles
Versorgung Motor	diesel

**97-3-0**

**Dumper - Nutzl. 0.20 m3/500 kg - Gewicht 300 kg - auf Raupen - ohne Sitz**



Transportlänge (über alles)	1600 mm
Transportbreite (über alles)	700 mm
Transporthöhe (über alles)	1020 mm
Nutzlast (über Boden/über Haufen)	0.2 m3
Nutz-/Sattellast	500 kg
Ausschüttung	frontal
Standort des Maschinisten	debout
Raupen oder Reifen	chenilles
Versorgung Motor	diesel

**97-5-0**

**Dumper - Nutzl. 0.20 m3/500 kg - Gewicht 300 kg - auf Raupen - ohne Sitz**



Transportlänge (über alles)	1600 mm
Transportbreite (über alles)	700 mm
Transporthöhe (über alles)	1020 mm
Nutzlast (über Boden/über Haufen)	0.2 m3
Nutz-/Sattellast	500 kg
Ausschüttung	frontal
Standort des Maschinisten	debout
Raupen oder Reifen	chenilles
Versorgung Motor	diesel

**97-2-0**

**Dumper - Nutzl. 0.20 m3/500 kg - Gewicht 300 kg - auf Raupen - ohne Sitz**



Transportlänge (über alles)	1600 mm
Transportbreite (über alles)	700 mm
Transporthöhe (über alles)	1020 mm
Nutzlast (über Boden/über Haufen)	0.2 m3
Nutz-/Sattellast	500 kg
Ausschüttung	frontal
Standort des Maschinisten	debout
Raupen oder Reifen	chenilles
Versorgung Motor	diesel

**97-8-0**

**Dumper - Nutzl. 0.21 m3/400 kg - Gewicht 360 kg - auf Raupen - ohne Sitz**



Transportlänge (über alles)	1680 mm
Transportbreite (über alles)	660 mm
Transporthöhe (über alles)	1020 mm
Nutzlast (über Boden/über Haufen)	0.270 - 0.310 m3
Nutz-/Sattellast	400 kg
Bodenfreiheit	100 mm
Ausschüttung	avant
Standort des Maschinisten	debout
Raupen oder Reifen	chenilles
Versorgung Motor	essence

**97-10-0**

**Dumper - Nutzl. 0.21 m3/400 kg - Gewicht 360 kg - auf Raupen - ohne Sitz**



Transportlänge (über alles)	1680 mm
Transportbreite (über alles)	660 mm
Transporthöhe (über alles)	1720 mm
Nutzlast (über Boden/über Haufen)	0.27 - 0.31 m3
Nutz-/Sattellast	400 kg
Bodenfreiheit	100 mm
Ausschüttung	avant
Standort des Maschinisten	debout
Raupen oder Reifen	chenilles
Versorgung Motor	essence

**94-2-0**

**Dumper - Nutzl. 0.25 m3/500 kg - Gewicht 310 kg - auf Raupen - ohne Sitz**



Transportlänge (über alles)	1800 mm
Transportbreite (über alles)	800 mm
Transporthöhe (über alles)	1100 mm
Nutzlast (über Boden/über Haufen)	0.25 m3
Nutz-/Sattellast	500 kg
Bodenfreiheit	100 mm
Ausschüttung	frontal
Standort des Maschinisten	debout
Raupen oder Reifen	chenilles
Versorgung Motor	diesel

**94-40-1**

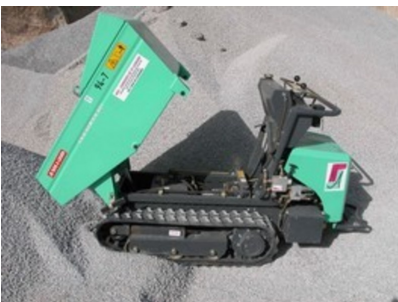
**Dumper - Nutzl. 0.31 m3/400 kg - Gewicht 380 kg - auf Raupen - ohne Sitz**



Transportlänge (über alles)	1680 mm
Transportbreite (über alles)	660 mm
Transporthöhe (über alles)	1175 mm
Nutzlast (über Boden/über Haufen)	0.270 - 0.310 m3
Bodenfreiheit	190 mm
Ausschüttung	avant
Standort des Maschinisten	debout
Raupen oder Reifen	chenille
Versorgung Motor	diesel

**94-8-0**

**Dumper - Nutzl. 0.33 m3/500 kg - Gewicht 570 kg - auf Raupen - ohne Sitz**



Transportlänge (über alles)	1840 mm
Transportbreite (über alles)	800 mm
Transporthöhe (über alles)	1250 mm
Nutzlast (über Boden/über Haufen)	0.33 m3
Nutz-/Sattellast	500 kg
Bodenfreiheit	100 mm
Ausschüttung	frontal
Standort des Maschinisten	debout
Raupen oder Reifen	chenilles
Versorgung Motor	diesel



**94-9-0 Dumper - Nutzl. 0.33 m3/500 kg - Gewicht 570 kg - auf Raupen - ohne Sitz**



Transportlänge (über alles)	1840 mm
Transportbreite (über alles)	800 mm
Transporthöhe (über alles)	1250 mm
Nutzlast (über Boden/über Haufen)	0.33 m3
Nutz-/Sattellast	500 kg
Bodenfreiheit	100 mm
Ausschüttung	frontal
Standort des Maschinisten	debout
Raupen oder Reifen	chenilles
Versorgung Motor	diesel

**94-14-0 Dumper - Nutzl. 0.33 m3/500 kg - Gewicht 570 kg - auf Raupen - ohne Sitz**



Transportlänge (über alles)	1680 mm
Transportbreite (über alles)	830 mm
Transporthöhe (über alles)	1290 mm
Nutz-/Sattellast	0.355 kg
Bodenfreiheit	~100 mm
Ausschüttung	avant
Standort des Maschinisten	debout
Raupen oder Reifen	Chenilles
Versorgung Motor	diesel

**94-6-0 Dumper - Nutzl. 0.33 m3/500 kg - Gewicht 570 kg - auf Raupen - ohne Sitz**



Transportlänge (über alles)	1840 mm
Transportbreite (über alles)	800 mm
Transporthöhe (über alles)	1250 mm
Nutzlast (über Boden/über Haufen)	0.33 m3
Nutz-/Sattellast	500 kg
Bodenfreiheit	100 mm
Ausschüttung	frontal
Standort des Maschinisten	debout
Raupen oder Reifen	chenilles
Versorgung Motor	diesel

**94-7-0 Dumper - Nutzl. 0.33 m3/500 kg - Gewicht 570 kg - auf Raupen - ohne Sitz**



Transportlänge (über alles)	1840 mm
Transportbreite (über alles)	800 mm
Transporthöhe (über alles)	1250 mm
Nutzlast (über Boden/über Haufen)	0.33 m3
Nutz-/Sattellast	500 kg
Bodenfreiheit	100 mm
Ausschüttung	frontal
Standort des Maschinisten	debout
Raupen oder Reifen	chenilles
Versorgung Motor	diesel

**94-15-0 Dumper - Nutzl. 0.33 m3/500 kg - Gewicht 570 kg - auf Raupen - ohne Sitz**



Transportlänge (über alles)	1680 mm
Transportbreite (über alles)	830 mm
Transporthöhe (über alles)	1290 mm
Nutz-/Sattellast	0.355 kg
Bodenfreiheit	~100 mm
Ausschüttung	avant
Standort des Maschinisten	debout
Raupen oder Reifen	Chenilles
Versorgung Motor	diesel

**94-16-0**

**Dumper - Nutzl. 0.33 m3/500 kg - Gewicht 570 kg - auf Raupen - ohne Sitz**



Transportlänge (über alles)	1680 mm
Transportbreite (über alles)	830 mm
Transporthöhe (über alles)	1290 mm
Nutz-/Sattellast	0.355 kg
Bodenfreiheit	~100 mm
Ausschüttung	avant
Standort des Maschinisten	debout
Raupen oder Reifen	Chenilles
Versorgung Motor	diesel

**94-5-0**

**Dumper - Nutzl. 0.35 m3/650 kg - Gewicht 470 kg - auf Raupen - ohne Sitz**



Transportlänge (über alles)	2050 mm
Transportbreite (über alles)	800 mm
Transporthöhe (über alles)	1170 mm
Nutzlast (über Boden/über Haufen)	0.33 m3
Nutz-/Sattellast	650 kg
Bodenfreiheit	110 mm
Ausschüttung	frontal
Standort des Maschinisten	debout
Raupen oder Reifen	chenilles
Versorgung Motor	diesel

**234-14-1**

**Dumper auf Raupen - Inhalt 1200 kg - mit Frontkübel ohne Latten - "midiop"**

