

530-200-18

Hammer INDECO - 160 kg - 200 W - für Bagger von 1.4 bis 5 to - Ref. 23382



Arbeitsgewicht	160 kg
Gewicht ohne Aufhängung	130 kg
Transporthöhe (über alles)	1200 mm
Gewicht Werkzeug	7 kg
Durchmesser Werkzeug	48 mm
Schlagzahl pro Minute	610-1570
Energieklasse pro Schlag	240 joules
Litermenge Öl (min/max)	25-45 lt/min
Arbeitsdruck (min/max)	105-125 bar
Optimale Anpassung auf Maschine	2 à 4 to

530-200-23

Hammer INDECO - 160 kg - HP 200 W/TP - für Bagger von 1.4 bis 5 to - Ref. 24198



Arbeitsgewicht	160 kg
Gewicht ohne Aufhängung	130 kg
Transporthöhe (über alles)	1200 mm
Gewicht Werkzeug	7 kg
Durchmesser Werkzeug	48 mm
Schlagzahl pro Minute	610-1570
Energieklasse pro Schlag	240 joules
Litermenge Öl (min/max)	25-45 lt/min
Arbeitsdruck (min/max)	105-125 bar
Optimale Anpassung auf Maschine	2 à 4 to

530-200-24

Hammer INDECO - 160 kg - HP 200 W/TP - für Bagger von 1.4 bis 5 to - Ref. 24421



Arbeitsgewicht	160 kg
Gewicht ohne Aufhängung	130 kg
Transporthöhe (über alles)	1200 mm
Gewicht Werkzeug	7 kg
Durchmesser Werkzeug	48 mm
Schlagzahl pro Minute	610-1570
Energieklasse pro Schlag	240 joules
Litermenge Öl (min/max)	25-45 lt/min
Arbeitsdruck (min/max)	105-125 bar
Optimale Anpassung auf Maschine	2 à 4 to

530-200-25

Hammer INDECO - 160 kg - HP 200 W/TP - für Bagger von 1.4 bis 5 to - Ref. 24398



Arbeitsgewicht	160 kg
Gewicht ohne Aufhängung	130 kg
Transporthöhe (über alles)	1200 mm
Gewicht Werkzeug	7 kg
Durchmesser Werkzeug	48 mm
Schlagzahl pro Minute	610-1570
Energieklasse pro Schlag	240 joules
Litermenge Öl (min/max)	25-45 lt/min
Arbeitsdruck (min/max)	105-125 bar
Optimale Anpassung auf Maschine	2 à 4 to

530-200-27

Hammer INDECO - 160 kg - HP 200 W/TP - für Bagger von 1.4 bis 5 to - Ref. 24818



Arbeitsgewicht	160 kg
Gewicht ohne Aufhängung	130 kg
Transporthöhe (über alles)	1200 mm
Gewicht Werkzeug	7 kg
Durchmesser Werkzeug	48 mm
Schlagzahl pro Minute	700-1800
Energieklasse pro Schlag	300 joules
Litermenge Öl (min/max)	25-45 lt/min
Arbeitsdruck (min/max)	105-125 bar
Optimale Anpassung auf Maschine	2 à 4 to

530-200-28

Hammer INDECO - 160 kg - HP 200 W/TP - für Bagger von 1.4 bis 5 to - Ref. 24770



Arbeitsgewicht	160 kg
Gewicht ohne Aufhängung	130 kg
Transporthöhe (über alles)	1200 mm
Gewicht Werkzeug	7 kg
Durchmesser Werkzeug	48 mm
Schlagzahl pro Minute	700-1800
Energieklasse pro Schlag	300 joules
Litermenge Öl (min/max)	25-45 lt/min
Arbeitsdruck (min/max)	105-125 bar
Optimale Anpassung auf Maschine	2 à 4 to

530-200-19

Hammer INDECO - 160 kg - HP 200 W/TP - für Bagger von 1.4 bis 5 to - Ref. 23878



Arbeitsgewicht	160 kg
Gewicht ohne Aufhängung	130 kg
Transporthöhe (über alles)	1200 mm
Gewicht Werkzeug	7 kg
Durchmesser Werkzeug	48 mm
Schlagzahl pro Minute	610-1570
Energieklasse pro Schlag	240 joules
Litermenge Öl (min/max)	25-45 lt/min
Arbeitsdruck (min/max)	105-125 bar
Optimale Anpassung auf Maschine	2 à 4 to

530-200-20

Hammer INDECO - 160 kg - HP 200 W/TP - für Bagger von 1.4 bis 5 to - Ref. 23894



Arbeitsgewicht	160 kg
Gewicht ohne Aufhängung	130 kg
Transporthöhe (über alles)	1200 mm
Gewicht Werkzeug	7 kg
Durchmesser Werkzeug	48 mm
Schlagzahl pro Minute	610-1570
Energieklasse pro Schlag	240 joules
Litermenge Öl (min/max)	25-45 lt/min
Arbeitsdruck (min/max)	105-125 bar
Optimale Anpassung auf Maschine	2 à 4 to

530-200-21

Hammer INDECO - 160 kg - HP 200 W/TP - für Bagger von 1.4 bis 5 to - Ref. 23909



Arbeitsgewicht	160 kg
Gewicht ohne Aufhängung	130 kg
Transporthöhe (über alles)	1200 mm
Gewicht Werkzeug	7 kg
Durchmesser Werkzeug	48 mm
Schlagzahl pro Minute	610-1570
Energieklasse pro Schlag	240 joules
Litermenge Öl (min/max)	25-45 lt/min
Arbeitsdruck (min/max)	105-125 bar
Optimale Anpassung auf Maschine	2 à 4 to

530-200-29

Hammer INDECO - 160 kg - HP 200 W/TP - für Bagger von 1.4 bis 5 to - Ref. 24944



Arbeitsgewicht	160 kg
Gewicht ohne Aufhängung	130 kg
Transporthöhe (über alles)	1200 mm
Gewicht Werkzeug	7 kg
Durchmesser Werkzeug	48 mm
Schlagzahl pro Minute	700-1800
Energieklasse pro Schlag	300 joules
Litermenge Öl (min/max)	25-45 lt/min
Arbeitsdruck (min/max)	105-125 bar
Optimale Anpassung auf Maschine	2 à 4 to

530-200-30

Hammer INDECO - 160 kg - HP 200 W/TP - für Bagger von 1.4 bis 5 to - Ref. 24947



Arbeitsgewicht	160 kg
Gewicht ohne Aufhängung	130 kg
Transporthöhe (über alles)	1200 mm
Gewicht Werkzeug	7 kg
Durchmesser Werkzeug	48 mm
Schlagzahl pro Minute	700-1800
Energieklasse pro Schlag	300 joules
Litermenge Öl (min/max)	25-45 lt/min
Arbeitsdruck (min/max)	105-125 bar
Optimale Anpassung auf Maschine	2 à 4 to

530-200-31

Hammer INDECO - 160 kg - HP 200 W/TP - für Bagger von 1.4 bis 5 to - Ref. 25424



Arbeitsgewicht	160 kg
Gewicht ohne Aufhängung	130 kg
Transporthöhe (über alles)	1200 mm
Gewicht Werkzeug	7 kg
Durchmesser Werkzeug	48 mm
Schlagzahl pro Minute	700-1800
Energieklasse pro Schlag	300 joules
Litermenge Öl (min/max)	25-45 lt/min
Arbeitsdruck (min/max)	105-125 bar
Optimale Anpassung auf Maschine	2 à 4 to

530-200-32

Hammer INDECO - 160 kg - HP 200 W/TP - für Bagger von 1.4 bis 5 to - Ref. 25425



Arbeitsgewicht	160 kg
Gewicht ohne Aufhängung	130 kg
Transporthöhe (über alles)	1200 mm
Gewicht Werkzeug	7 kg
Durchmesser Werkzeug	48 mm
Schlagzahl pro Minute	700-1800
Energieklasse pro Schlag	300 joules
Litermenge Öl (min/max)	25-45 lt/min
Arbeitsdruck (min/max)	105-125 bar
Optimale Anpassung auf Maschine	2 à 4 to

530-200-33

Hammer INDECO - 160 kg - HP 200 W/TP - für Bagger von 1.4 bis 5 to - Ref. 25427



Arbeitsgewicht	160 kg
Gewicht ohne Aufhängung	130 kg
Transporthöhe (über alles)	1200 mm
Gewicht Werkzeug	7 kg
Durchmesser Werkzeug	48 mm
Schlagzahl pro Minute	700-1800
Energieklasse pro Schlag	300 joules
Litermenge Öl (min/max)	25-45 lt/min
Arbeitsdruck (min/max)	105-125 bar
Optimale Anpassung auf Maschine	2 à 4 to

530-200-35

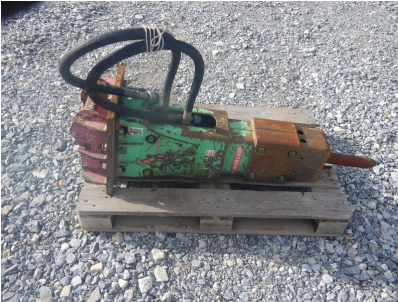
Hammer INDECO - 160 kg - HP 200 W/TP - für Bagger von 1.4 bis 5 to - Ref. 25429



Arbeitsgewicht	160 kg
Gewicht ohne Aufhängung	130 kg
Transporthöhe (über alles)	1200 mm
Gewicht Werkzeug	7 kg
Durchmesser Werkzeug	48 mm
Schlagzahl pro Minute	700-1800
Energieklasse pro Schlag	300 joules
Litermenge Öl (min/max)	25-45 lt/min
Arbeitsdruck (min/max)	105-125 bar
Optimale Anpassung auf Maschine	2 à 4 to

530-301-3

Hammer INDECO - 180 kg - 301/2 W - für Bagger von 1.5 bis 5 T - Ref. 22158



Arbeitsgewicht	180 kg
Gewicht ohne Aufhängung	130 kg
Transporthöhe (über alles)	1400 mm
Gewicht Werkzeug	10 kg
Durchmesser Werkzeug	56 mm
Schlagzahl pro Minute	700-1100
Energieklasse pro Schlag	330 joules
Litermenge Öl (min/max)	25-40 lt/min
Optimale Anpassung auf Maschine	1.5 - 5 to

530-350-21

Hammer INDECO - 230 kg - HP 350 W - für Bagger von 1.7 bis 6.5 to - Ref. 2576



Arbeitsgewicht	230 kg
Gewicht ohne Aufhängung	190 kg
Transporthöhe (über alles)	1400 mm
Gewicht Werkzeug	10 kg
Durchmesser Werkzeug	56 mm
Schlagzahl pro Minute	470-1340
Energieklasse pro Schlag	450 joules
Litermenge Öl (min/max)	30-60 lt/min
Arbeitsdruck (min/max)	105-125 bar

530-350-23

Hammer INDECO - 230 kg - HP 350 W - für Bagger von 1.7 bis 6.5 to - Ref. 27001



Arbeitsgewicht	230 kg
Gewicht ohne Aufhängung	190 kg
Transporthöhe (über alles)	1400 mm
Gewicht Werkzeug	10 kg
Durchmesser Werkzeug	56 mm
Schlagzahl pro Minute	470-1340
Energieklasse pro Schlag	450 joules
Litermenge Öl (min/max)	30-60 lt/min
Arbeitsdruck (min/max)	105-125 bar
Optimale Anpassung auf Maschine	2.5 à 5 to

530-350-24

Hammer INDECO - 230 kg - HP 350 W - für Bagger von 1.7 bis 6.5 to - Ref. 26987



Arbeitsgewicht	230 kg
Gewicht ohne Aufhängung	190 kg
Transporthöhe (über alles)	1400 mm
Gewicht Werkzeug	10 kg
Durchmesser Werkzeug	56 mm
Schlagzahl pro Minute	470-1340
Energieklasse pro Schlag	450 joules
Litermenge Öl (min/max)	30-60 lt/min
Arbeitsdruck (min/max)	105-125 bar
Optimale Anpassung auf Maschine	2.5 à 5 to

530-350-25

Hammer INDECO - 230 kg - HP 350 W - für Bagger von 1.7 bis 6.5 to - Ref. 27771



Arbeitsgewicht	230 kg
Gewicht ohne Aufhängung	190 kg
Transporthöhe (über alles)	1400 mm
Gewicht Werkzeug	10 kg
Durchmesser Werkzeug	56 mm
Schlagzahl pro Minute	470-1340
Energieklasse pro Schlag	450 joules
Litermenge Öl (min/max)	30-60 lt/min
Arbeitsdruck (min/max)	105-125 bar
Optimale Anpassung auf Maschine	2.5 à 5 to

530-350-26

Hammer INDECO - 230 kg - HP 350 W - für Bagger von 1.7 bis 6.5 to - Ref. 27775



Arbeitsgewicht	230 kg
Gewicht ohne Aufhängung	190 kg
Transporthöhe (über alles)	1400 mm
Gewicht Werkzeug	10 kg
Durchmesser Werkzeug	56 mm
Schlagzahl pro Minute	470-1340
Energieklasse pro Schlag	450 joules
Litermenge Öl (min/max)	30-60 lt/min
Arbeitsdruck (min/max)	105-125 bar
Optimale Anpassung auf Maschine	2.5 à 5 to

530-350-4

Hammer INDECO - 230 kg - 350/1 W - für Bagger von 1.7 bis 6.5 to - Ref. 22702



Arbeitsgewicht	230 kg
Gewicht ohne Aufhängung	190 kg
Transporthöhe (über alles)	1400 mm
Gewicht Werkzeug	10 kg
Durchmesser Werkzeug	56 mm
Schlagzahl pro Minute	470-1340
Energieklasse pro Schlag	450 joules
Litermenge Öl (min/max)	30-60 lt/min
Arbeitsdruck (min/max)	105-125 bar
Optimale Anpassung auf Maschine	2.5 à 5 to

530-350-7

Hammer INDECO - 230 kg - 350/1 W - für Bagger von 1.7 bis 6.5 to - Ref. 22705



Arbeitsgewicht	230 kg
Gewicht ohne Aufhängung	190 kg
Transporthöhe (über alles)	1400 mm
Gewicht Werkzeug	10 kg
Durchmesser Werkzeug	56 mm
Schlagzahl pro Minute	470-1340
Energieklasse pro Schlag	450 joules
Litermenge Öl (min/max)	30-60 lt/min
Arbeitsdruck (min/max)	105-125 bar
Optimale Anpassung auf Maschine	2.5 à 5 to

530-400-5

Hammer INDECO - 230kg - HP 400 WTP - für Bagger von xx bis xx to - Ref. 04229403



530-400-6

Hammer INDECO - 230kg - HP 400 WTP - für Bagger von xx bis xx to - Ref. 04229420



530-400-7

Hammer INDECO - 230kg - HP 400 WTP - für Bagger von xx bis xx to - Ref. 04229437



530-400-8

Hammer INDECO - 230kg - HP 400 WTP - für Bagger von xx bis xx to - Ref. 04229451



530-400-2

Hammer INDECO - 230kg - HP 400 WTP - für Bagger von xx bis xx to - Ref. 29017



Arbeitsgewicht	230 kg
Gewicht ohne Aufhängung	190 kg
Transporthöhe (über alles)	947/1282 mm
Durchmesser Werkzeug	65 mm
Schlagzahl pro Minute	540/1670
Energieklasse pro Schlag	550 joules
Litermenge Öl (min/max)	30-65 lt/min
Arbeitsdruck (min/max)	105-125 bar
Optimale Anpassung auf Maschine	2.5 - 5 to

530-500-7

Hammer INDECO - 300 kg - HP 500 W - für Bagger von 3 bis 8 T - Ref. 719



Arbeitsgewicht	300 kg
Gewicht ohne Aufhängung	270 kg
Transporthöhe (über alles)	1500 mm
Gewicht Werkzeug	15 kg
Durchmesser Werkzeug	65 mm
Schlagzahl pro Minute	660-1370
Energieklasse pro Schlag	610 joules
Litermenge Öl (min/max)	50-80 lt/min
Arbeitsdruck (min/max)	105-125 bar
Optimale Anpassung auf Maschine	3.5 à 6.5 to

530-521-8

Hammer INDECO - 280 kg - 521/2 W - für Bagger von 3 bis 7 T - Ref. 22641



Arbeitsgewicht	280 kg
Gewicht ohne Aufhängung	250 kg
Transporthöhe (über alles)	1500 mm
Gewicht Werkzeug	15 kg
Durchmesser Werkzeug	65 mm
Schlagzahl pro Minute	600-1000
Energieklasse pro Schlag	550 joules
Litermenge Öl (min/max)	40-65 lt/min
Arbeitsdruck (min/max)	110-120 bar
Optimale Anpassung auf Maschine	3.5 à 5 to

530-550-1

Hammer INDECO - 280 kg - 550/1 W - für Bagger von 2.5 bis 6 to - Ref. 23121



Arbeitsgewicht	280 kg
Gewicht ohne Aufhängung	230 kg
Transporthöhe (über alles)	1500 mm
Gewicht Werkzeug	15 kg
Durchmesser Werkzeug	65 mm
Schlagzahl pro Minute	500-900
Litermenge Öl (min/max)	40-75 lt/min
Arbeitsdruck (min/max)	110-120 bar
Optimale Anpassung auf Maschine	3.5 à 5 to

530-550-3

Hammer INDECO - 350 kg - 550/1 W - für Bagger von 2.5 bis 6 to - Ref. 23123



Arbeitsgewicht	280 kg
Gewicht ohne Aufhängung	230 kg
Transporthöhe (über alles)	1500 mm
Gewicht Werkzeug	15 kg
Durchmesser Werkzeug	65 mm
Schlagzahl pro Minute	500-900
Litermenge Öl (min/max)	40-75 lt/min
Arbeitsdruck (min/max)	110-120 bar
Optimale Anpassung auf Maschine	3.5 à 5 to

530-600-8

Hammer INDECO - 390kg - HP 600 W - für Bagger von 3.5-10.5 to - Ref. 27458



530-600-10

Hammer INDECO - 390kg - HP 600 W - für Bagger von 3.5-10.5 to - Ref. 27444



Arbeitsgewicht	390 kg
Gewicht ohne Aufhängung	305 kg
Transporthöhe (über alles)	1380 mm
Gewicht Werkzeug	20 kg
Durchmesser Werkzeug	75 mm
Schlagzahl pro Minute	530-1170
Energieklasse pro Schlag	720 joules
Litermenge Öl (min/max)	50-80 lt/min
Arbeitsdruck (min/max)	105-130 bar
Optimale Anpassung auf Maschine	4 à 8.5 to

530-600-11

Hammer INDECO - 390kg - HP 600 W - für Bagger von 3.5-10.5 to - Ref. 27470



Arbeitsgewicht	390 kg
Gewicht ohne Aufhängung	305 kg
Transporthöhe (über alles)	1380 mm
Gewicht Werkzeug	20 kg
Durchmesser Werkzeug	75 mm
Schlagzahl pro Minute	530-1170
Energieklasse pro Schlag	720 joules
Litermenge Öl (min/max)	50-80 lt/min
Arbeitsdruck (min/max)	105-130 bar
Optimale Anpassung auf Maschine	4 à 8.5 to

530-600-12

Hammer INDECO - 390kg - HP 600 W - für Bagger von 3.5-10.5 to - Ref. 27539



Arbeitsgewicht	390 kg
Gewicht ohne Aufhängung	305 kg
Transporthöhe (über alles)	1380 mm
Gewicht Werkzeug	20 kg
Durchmesser Werkzeug	75 mm
Schlagzahl pro Minute	530-1170
Energieklasse pro Schlag	720 joules
Litermenge Öl (min/max)	50-80 lt/min
Arbeitsdruck (min/max)	105-130 bar
Optimale Anpassung auf Maschine	4 à 8.5 to

530-600-13

Hammer INDECO - 390kg - HP 600 W - für Bagger von 3.5-10.5 to - Ref. 27536



Arbeitsgewicht	390 kg
Gewicht ohne Aufhängung	305 kg
Transporthöhe (über alles)	1380 mm
Gewicht Werkzeug	20 kg
Durchmesser Werkzeug	75 mm
Schlagzahl pro Minute	530-1170
Energieklasse pro Schlag	720 joules
Litermenge Öl (min/max)	50-80 lt/min
Arbeitsdruck (min/max)	105-130 bar
Optimale Anpassung auf Maschine	4 à 8.5 to

530-600-21

Hammer INDECO - 390kg - HP 600 W/TP - für Bagger von 3.5-10.5 to - Ref. 28307



Arbeitsgewicht	390 kg
Gewicht ohne Aufhängung	305 kg
Transporthöhe (über alles)	1380 mm
Gewicht Werkzeug	20 kg
Durchmesser Werkzeug	75 mm
Schlagzahl pro Minute	600-1340
Energieklasse pro Schlag	850 joules
Litermenge Öl (min/max)	50-80 lt/min
Arbeitsdruck (min/max)	105-130 bar
Optimale Anpassung auf Maschine	4 à 8.5 to

530-600-22

Hammer INDECO - 390kg - HP 600 W/TP - für Bagger von 3.5-10.5 to - Ref. 28357



Arbeitsgewicht	390 kg
Gewicht ohne Aufhängung	305 kg
Transporthöhe (über alles)	1380 mm
Gewicht Werkzeug	20 kg
Durchmesser Werkzeug	75 mm
Schlagzahl pro Minute	600-1340
Energieklasse pro Schlag	850 joules
Litermenge Öl (min/max)	50-80 lt/min
Arbeitsdruck (min/max)	105-130 bar
Optimale Anpassung auf Maschine	4 à 8.5 to

530-600-23

Hammer INDECO - 390kg - HP 600 W/TP - für Bagger von 3.5-10.5 to - Ref. 28378



Arbeitsgewicht	390 kg
Gewicht ohne Aufhängung	305 kg
Transporthöhe (über alles)	1380 mm
Gewicht Werkzeug	20 kg
Durchmesser Werkzeug	75 mm
Schlagzahl pro Minute	600-1340
Energieklasse pro Schlag	850 joules
Litermenge Öl (min/max)	50-80 lt/min
Arbeitsdruck (min/max)	105-130 bar
Optimale Anpassung auf Maschine	4 à 8.5 to

530-600-24

Hammer INDECO - 390kg - HP 600 W/TP - für Bagger von 3.5-10.5 to - Ref. 28391



Arbeitsgewicht	390 kg
Gewicht ohne Aufhängung	305 kg
Transporthöhe (über alles)	1380 mm
Gewicht Werkzeug	20 kg
Durchmesser Werkzeug	75 mm
Schlagzahl pro Minute	600-1340
Energieklasse pro Schlag	850 joules
Litermenge Öl (min/max)	50-80 lt/min
Arbeitsdruck (min/max)	105-130 bar
Optimale Anpassung auf Maschine	4 à 8.5 to

530-600-25

Hammer INDECO - 390kg - HP 600 W/TP - für Bagger von 3.5-10.5 to - Ref. 28393



Arbeitsgewicht	390 kg
Gewicht ohne Aufhängung	305 kg
Transporthöhe (über alles)	1380 mm
Gewicht Werkzeug	20 kg
Durchmesser Werkzeug	75 mm
Schlagzahl pro Minute	600-1340
Energieklasse pro Schlag	850 joules
Litermenge Öl (min/max)	50-80 lt/min
Arbeitsdruck (min/max)	105-130 bar
Optimale Anpassung auf Maschine	4 à 8.5 to

530-600-26

Hammer INDECO - 390kg - HP 600 W/TP - für Bagger von 3.5-10.5 to - Ref. 28398



530-600-27

Hammer INDECO - 390kg - HP 600 W/TP - für Bagger von 3.5-10.5 to - Ref. 28416



530-600-28

Hammer INDECO - 390kg - HP 600 W/TP - für Bagger von 3.5-10.5 to - Ref. 28426



530-600-29

Hammer INDECO - 390kg - HP 600 W/TP - für Bagger von 3.5-10.5 to - Ref. 28433



530-600-30

Hammer INDECO - 390kg - HP 600 W/TP - für Bagger von 3.5-10.5 to - Ref. 28434



530-600-3

Hammer INDECO - 390kg - HP 600 W - für Bagger von 3.5-10.5 to - Ref. 25017



Arbeitsgewicht	390 kg
Gewicht ohne Aufhängung	305 kg
Transporthöhe (über alles)	1380 mm
Gewicht Werkzeug	20 kg
Durchmesser Werkzeug	75 mm
Schlagzahl pro Minute	530-1170
Energieklasse pro Schlag	720 joules
Litermenge Öl (min/max)	50-80 lt/min
Arbeitsdruck (min/max)	105-130 bar
Optimale Anpassung auf Maschine	4 à 8.5 to

530-600-6

Hammer INDECO - 390kg - HP 600 W - für Bagger von 3.5-10.5 to - Ref. 26166



Arbeitsgewicht	390 kg
Gewicht ohne Aufhängung	305 kg
Transporthöhe (über alles)	1380 mm
Gewicht Werkzeug	20 kg
Durchmesser Werkzeug	75 mm
Schlagzahl pro Minute	530-1170
Energieklasse pro Schlag	720 joules
Litermenge Öl (min/max)	50-80 lt/min
Arbeitsdruck (min/max)	105-130 bar

530-600-7

Hammer INDECO - 390kg - HP 600 W - für Bagger von 3.5-10.5 to - Ref. 26176



Arbeitsgewicht	390 kg
Gewicht ohne Aufhängung	305 kg
Transporthöhe (über alles)	1380 mm
Gewicht Werkzeug	20 kg
Durchmesser Werkzeug	75 mm
Schlagzahl pro Minute	530-1170
Energieklasse pro Schlag	720 joules
Litermenge Öl (min/max)	50-80 lt/min
Arbeitsdruck (min/max)	105-130 bar

530-600-15

Hammer INDECO - 390kg - HP 600 W/TP - für Bagger von 3.5-10.5 to - Ref. 27905



Arbeitsgewicht	390 kg
Gewicht ohne Aufhängung	305 kg
Transporthöhe (über alles)	1380 mm
Gewicht Werkzeug	20 kg
Durchmesser Werkzeug	75 mm
Schlagzahl pro Minute	600-1340
Energieklasse pro Schlag	850 joules
Litermenge Öl (min/max)	50-80 lt/min
Arbeitsdruck (min/max)	105-130 bar
Optimale Anpassung auf Maschine	4 à 8.5 to

530-600-16

Hammer INDECO - 390kg - HP 600 W/TP - für Bagger von 3.5-10.5 to - Ref. 7901



Arbeitsgewicht	390 kg
Gewicht ohne Aufhängung	305 kg
Transporthöhe (über alles)	1380 mm
Gewicht Werkzeug	20 kg
Durchmesser Werkzeug	75 mm
Schlagzahl pro Minute	600-1340
Energieklasse pro Schlag	850 joules
Litermenge Öl (min/max)	50-80 lt/min
Arbeitsdruck (min/max)	105-130 bar
Optimale Anpassung auf Maschine	4 à 8.5 to

530-600-17

Hammer INDECO - 390kg - HP 600 W/TP - für Bagger von 3.5-10.5 to - Ref. 28215



Arbeitsgewicht	390 kg
Gewicht ohne Aufhängung	305 kg
Transporthöhe (über alles)	1380 mm
Gewicht Werkzeug	20 kg
Durchmesser Werkzeug	75 mm
Schlagzahl pro Minute	600-1340
Energieklasse pro Schlag	850 joules
Litermenge Öl (min/max)	50-80 lt/min
Arbeitsdruck (min/max)	105-130 bar
Optimale Anpassung auf Maschine	4 à 8.5 to

530-600-18

Hammer INDECO - 390kg - HP 600 W/TP - für Bagger von 3.5-10.5 to - Ref. 28207



Arbeitsgewicht	390 kg
Gewicht ohne Aufhängung	305 kg
Transporthöhe (über alles)	1380 mm
Gewicht Werkzeug	20 kg
Durchmesser Werkzeug	75 mm
Schlagzahl pro Minute	600-1340
Energieklasse pro Schlag	850 joules
Litermenge Öl (min/max)	50-80 lt/min
Arbeitsdruck (min/max)	105-130 bar
Optimale Anpassung auf Maschine	4 à 8.5 to

530-600-20

Hammer INDECO - 390kg - HP 600 W/TP - für Bagger von 3.5-10.5 to - Ref. 28284



Arbeitsgewicht	390 kg
Gewicht ohne Aufhängung	305 kg
Transporthöhe (über alles)	1380 mm
Gewicht Werkzeug	20 kg
Durchmesser Werkzeug	75 mm
Schlagzahl pro Minute	600-1340
Energieklasse pro Schlag	850 joules
Litermenge Öl (min/max)	50-80 lt/min
Arbeitsdruck (min/max)	105-130 bar
Optimale Anpassung auf Maschine	4 à 8.5 to