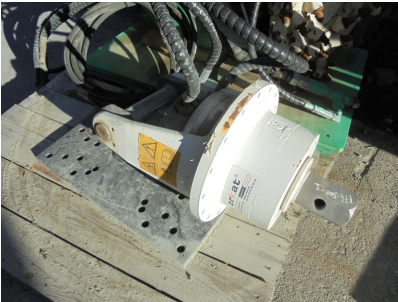


174-200-0**Bohrschnecken - hexa SM 50 - xxx kg - xxx Nm - p/pelle 1-5 to****174-500-0****Bohrschnecken - hexa SM 80 - 265 kg - 5'200 Nm - 7-13 To**

dureté max 15 MPA - 45 KW - Ø max => sol tendre = 1m avec Ø 1000mm, sol intermédiaire = 2m avec Ø 700mm, sol dur = pas possible - max profondeur => sol tendre = 5m avec Ø 300mm, sol intermédiaire = 3m avec Ø 300mm, sol dur = pas possible - 53 à 90 tr/min - nombre de tours corrects => 80 tr/min pour Ø 300mm, 60 tr/min pour Ø 600mm, 40 tr/min pour Ø 1000mm

174-1000-0**Bohrschnecken - hexa SM 80 - 275 kg - 10'400 Nm - 14-17 To**

dureté max 20 MPA - 65 KW - Ø max => sol tendre = 1m avec Ø 1200mm, sol intermédiaire = 2m avec Ø 900mm, sol dur = pas possible - max profondeur => sol tendre = 6m avec Ø 500mm, sol intermédiaire = 4m avec Ø 500mm, sol dur = pas possible - 40 à 80 tr/min - nombre de tours corrects => 80 tr/min pour Ø 300mm, 60 tr/min pour Ø 600mm, 40 tr/min pour Ø 1000mm

174-2300-0**Bohrschnecken - hexa SM 80 - 590 kg - 23'400 Nm - 18-35 To**

dureté max 40 MPA - 110 KW - Ø max => sol tendre = 2m avec Ø 1500mm, sol intermédiaire = 2m avec Ø 1200mm, sol dur = 2m avec Ø 800mm - max profondeur => sol tendre = 7m avec Ø 600mm, sol intermédiaire = 4m avec Ø 700mm, sol dur = 2m avec Ø 800mm - 38 à 75 tr/min - nombre de tours corrects => 70 tr/min pour Ø 300mm, 60 tr/min pour Ø 600mm, 40 tr/min pour Ø 1000mm, 25 tr/min pour Ø 1500mm

512-100-0**Bohrzange horizontal - env. xxx kg - xxx-xxx Nm - p/pelle 4-8 to**

512-250-0

Bohrzange horizontal - env. 340 kg - 3500-5200 Nm - p/pelle 8-15 to



512-600-0

Bohrzange horizontal - env. 580 kg - 8700-10400 Nm - p/pelle 15-22 to



512-1500-0

Bohrzange horizontal - env. 1200 kg - 13600-23400 Nm - p/pelle 20-40 to



512-2000-0

Bohrzange horizontal - env. 1600 kg - 22300-33500 Nm - p/pelle 30-50 to



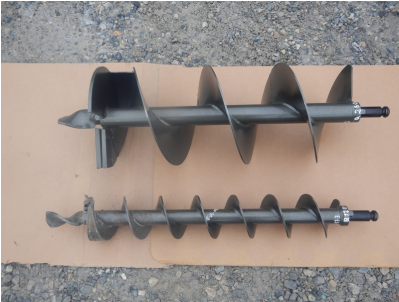
180-19-0

(NE PAS LOUER)

ne pas traduire



180-18-0 (NE PAS LOUER) Verlängerung für Bohrgerät - Ø divers - (Möglichkeiten)



180-17-0 (NE PAS LOUER) Verlängerung für Bohrgerät - Ø divers - (Möglichkeiten)



180-30-0 (NE PAS LOUER) Verlängerung für Bohrgerät - Ø 500 - Befestigung hexa 160 (Möglichkeiten)



180-1-0 (NE PAS LOUER) Verlängerung für Bohrgerät - Ø 100 - Befestigung hexa 50 (Möglichkeiten)



180-3-0 (NE PAS LOUER) Verlängerung für Bohrgerät - Ø 200 - Befestigung hexa 50 (Möglichkeiten)



180-4-0 (NE PAS LOUER) Verlängerung für Bohrgerät - Ø 250 - Befestigung hexa 50 (Möglichkeiten)



180-7-0 (NE PAS LOUER) Verlängerung für Bohrgerät - Ø 300 - Befestigung hexa 50 (Möglichkeiten)



180-9-0 (NE PAS LOUER) Verlängerung für Bohrgerät - Ø 400 - Befestigung hexa 50 (Möglichkeiten)



180-27-0 (NE PAS LOUER) Verlängerung für Bohrgerät - Ø 250 - Befestigung hexa 70 (Möglichkeiten)



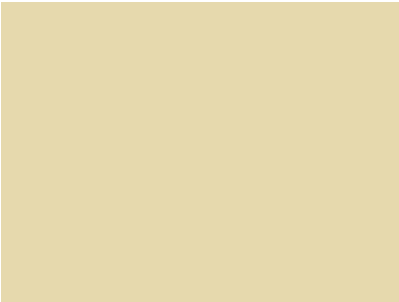
180-11-0 (NE PAS LOUER) Verlängerung für Bohrgerät - Ø 500 - Befestigung hexa 70 (Möglichkeiten)



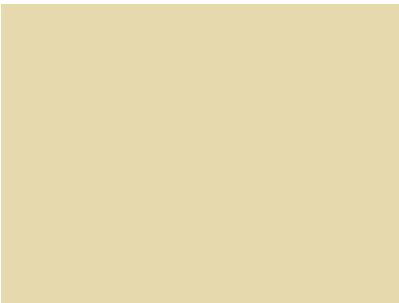
180-28-0 (NE PAS LOUER) Verlängerung für Bohrgerät - Ø xxx Befestigung hexa 70 (Möglichkeit)



180-21-0 (NE PAS LOUER) Verlängerung für Bohrgerät - Ø 250 - Befestigung hexa 80 (Möglichkeiten)



180-22-0 (NE PAS LOUER) Verlängerung für Bohrgerät - Ø 300 - Befestigung hexa 80 (Möglichkeiten)



180-23-0 (NE PAS LOUER) Verlängerung für Bohrgerät - Ø 400 - Befestigung hexa 80 (Möglichkeiten)



180-25-0 (NE PAS LOUER) Verlängerung für Bohrgerät - Ø 500 - Befestigung hexa 80 (Möglichkeiten)



180-26-0 (NE PAS LOUER) Verlängerung für Bohrgerät - Ø 600 - Befestigung hexa 80 (Möglichkeiten)



180-29-0 (NE PAS LOUER) Verlängerung für Bohrgerät - Ø 800 - Befestigung hexa 80 (Möglichkeiten)



180-24-0 (NE PAS LOUER) Verlängerung für Bohrgerät - Ø xxx - Befestigung hexa 80 (Möglichkeiten)



180-15-0 (NE PAS LOUER) Verlängerung für Bohrgerät - Ø 450 - Befestigung rund 70 (Möglichkeiten)

