

98-1000-5

Dumper auf Pneus - Kapazität 5.20 m3 / 10'000 kg - FAP - 180° - VS 512789



Poids sur balance MTA (sans chauffeur, avec plein de diesel) : 5'900kg
 Konstruktions-Leergewicht 5700 kg
 Totalgewicht 16000 kg
 Transportlänge (über alles) 4790 mm
 Transportbreite (über alles) 2430 mm
 Transporthöhe (über alles) 2980 mm
 Nutzlast (über Boden/über Haufen) 3.7 / 5.2 m3
 Nutz-/Sattellast 10065 kg
 Nummernschild VS 512789

98-1000-6

Dumper auf Pneus - Kapazität 5.20 m3 / 10'000 kg - FAP - 180° - VS 512788



Poids sur balance MTA (sans chauffeur, avec plein de diesel) : 5'900kg
 Konstruktions-Leergewicht 5700 kg
 Totalgewicht 16000 kg
 Transportlänge (über alles) 4790 mm
 Transportbreite (über alles) 2430 mm
 Transporthöhe (über alles) 2980 mm
 Nutzlast (über Boden/über Haufen) 3.7 / 5.2 m3
 Nutz-/Sattellast 10065 kg
 Nummernschild VS 512788

98-1000-3

Dumper auf Pneus - Kapazität 5.50 m3 / 10'100 kg - FAP - Front - VS 441161



Konstruktions-Leergewicht 5350 kg
 Totalgewicht 15700 kg
 Transportlänge (über alles) 4890 mm
 Transportbreite (über alles) 2425 mm
 Transporthöhe (über alles) 2980 mm
 Nutz-/Sattellast 10100 kg
 Versorgung Motor Diesel
 Nummernschild VS 441161
 Feinstaubfilter auf Masch. Montiert oui

98-1000-4

Dumper auf Pneus - Kapazität 5.50 m3 / 10'100 kg - FAP - Front



Konstruktions-Leergewicht 5350 kg
 Totalgewicht 15700 kg
 Transportlänge (über alles) 4890 mm
 Transportbreite (über alles) 2425 mm
 Transporthöhe (über alles) 2980 mm
 Nutz-/Sattellast 10100 kg
 Versorgung Motor Diesel
 Nummernschild VS 441162
 Feinstaubfilter auf Masch. Montiert oui

98-1000-2

Dumper auf Pneus - Kapazität 5.50 m3 / 10'100 kg - FAP - Front - VS 441085



Konstruktions-Leergewicht 5350 kg
 Totalgewicht 15700 kg
 Transportlänge (über alles) 4890 mm
 Transportbreite (über alles) 2425 mm
 Transporthöhe (über alles) 2980 mm
 Nutz-/Sattellast 10100 kg
 Versorgung Motor Diesel
 Nummernschild VS 441085
 Feinstaubfilter auf Masch. Montiert oui

98-1000-1

Dumper auf Pneus - Kapazität 5.50 m3 / 10'100 kg - FAP - Front - VS 416228



Konstruktions-Leergewicht	5350 kg
Totalgewicht	15700 kg
Transportlänge (über alles)	4890 mm
Transportbreite (über alles)	2425 mm
Transporthöhe (über alles)	2980 mm
Nutz-/Sattellast	10100 kg
Versorgung Motor	diesel
Nummernschild	VS 416228
Feinstaubfilter auf Masch. Montiert	oui

71-4-0

Dumper auf Pneus - Nutzl. 15.5 m3/22.5 To - Gewicht 17.8 To



Konstruktions-Leergewicht	17770 kg
Totalgewicht	39670 kg
Transportlänge (über alles)	9675 mm
Transportbreite (über alles)	2795 mm
Transporthöhe (über alles)	3150 mm
Nutzlast (über Boden/über Haufen)	15.5 m3
Nutz-/Sattellast	22500 kg
Versorgung Motor	diesel
Nummernschild	---
Feinstaubfilter auf Masch. Montiert	oui

71-5-0

Dumper auf Pneus - Nutzl. 15.5 m3/22.5 To - Gewicht 17.8 To



Konstruktions-Leergewicht	17750 kg
Totalgewicht	39670 kg
Transportlänge (über alles)	9975 mm
Transportbreite (über alles)	2795 mm
Transporthöhe (über alles)	3210 mm
Nutzlast (über Boden/über Haufen)	15.5 m3
Nutz-/Sattellast	22500 kg
Versorgung Motor	diesel
Nummernschild	---
Feinstaubfilter auf Masch. Montiert	oui

71-6-0

Dumper auf Pneus - Nutzl. 15.5 m3/22.5 To - Gewicht 17.8 To



Konstruktions-Leergewicht	17750 kg
Totalgewicht	39670 kg
Transportlänge (über alles)	9975 mm
Transportbreite (über alles)	2795 mm
Transporthöhe (über alles)	3210 mm
Nutzlast (über Boden/über Haufen)	15.5 m3
Nutz-/Sattellast	22500 kg
Versorgung Motor	diesel
Nummernschild	---
Feinstaubfilter auf Masch. Montiert	oui

71-7-0

Dumper auf Pneus - Nutzl. 17.5 m3/28.0 To - Gewicht 22.5 To - pas de plaque



Konstruktions-Leergewicht	22555 kg
Totalgewicht	50421 kg
Transportlänge (über alles)	9755 mm
Transportbreite (über alles)	2895 mm
Transporthöhe (über alles)	3450 mm
Nutzlast (über Boden/über Haufen)	13/16 m3
Nutz-/Sattellast	27000 kg
Versorgung Motor	diesel
Nummernschild	---
Feinstaubfilter auf Masch. Montiert	oui

71-8-0

Dumper auf Pneus - Nutzl. 18 m3 / 28.0 To - Gewicht 24 To - VS 2726



Konstruktions-Leergewicht	24'000 kg
Totalgewicht	51'500 kg
Transportlänge (über alles)	10'296 mm
Transportbreite (über alles)	2'941 mm
Transporthöhe (über alles)	3'301 mm
Nutzlast (über Boden/über Haufen)	14/18 m3
Nutz-/Sattellast	28'000 kg
Versorgung Motor	diesel
Nummernschild	VS 2726
Feinstaubfilter auf Masch. Montiert	oui

71-9-0

Dumper auf Pneus - Nutzl. xx m3 / 28.0 To - Gewicht 24 To - plaque possible



71-10-0

Dumper auf Pneus - Nutzl. xx m3 / 28.0 To - Gewicht 24 To



temps de basculement 12 sec - temps de descente 10 sec - angle de basculement 70° - rayon bracement extérieur 8109 mm - angle d'attaque 23.2° - Adblue 39 lt - benne chauffante ??? - balance ??? -	
Konstruktions-Leergewicht	??? kg
Totalgewicht	52600 kg
Transportlänge (über alles)	10296 mm
Transportbreite (über alles)	2954 mm
Transporthöhe (über alles)	3366 mm
Versorgung Motor	diesel
Nummernschild	VS 1777
Feinstaubfilter auf Masch. Montiert	oui

6-14-0

Lader - 6.0 to - auf Pneus - Knicklenkung



Ne pas éteindre la machine une fois que la régénération du filtre à particule à commencé.
Motorenstärke 75/55.4 CV/kW

36-5-0

Lader - 1.8 to - auf Pneus - Allradlenkung - VS 10749



Transportlänge (über alles)	4080 mm
Transportbreite (über alles)	1300 mm
Transporthöhe (über alles)	1980 mm
Kübelinhalt	350 lt
Typ der Aufhängung	111-52-11
Typ Ketten MTA	type 15
Versorgung Motor	diesel
Motorenstärke	23KW à 2600t/mn CV/kW
Nummernschild	VS 10749

36-2-0 Lader - 2 to - auf Pneus - Allradlenkung



Arbeitsgewicht	2000 kg
Transportlänge (über alles)	3810 mm
Transportbreite (über alles)	1190 mm
Transporthöhe (über alles)	2280 mm
Kübelinhalt	300 lt
Typ der Aufhängung	111-52-11
Typ Ketten MTA	type 15
Versorgung Motor	diesel
Motorenstärke	31/23 CV/kW
Nummernschild	VS 11127

36-6-0 Lader - 2.2 to - auf Pneus - Allradlenkung - VS 170



Arbeitsgewicht	2160 kg
Transportlänge (über alles)	4090 mm
Transportbreite (über alles)	1400 mm
Transporthöhe (über alles)	2535 mm
Kübelinhalt	350 lt
Typ der Aufhängung	111-52-11
Versorgung Motor	diesel
Motorenstärke	28.5 CV/kW
Nummernschild	VS 170

36-4-0 Lader - 2.25 to - auf Pneus - Allradlenkung



Transportlänge (über alles)	4080 mm
Transportbreite (über alles)	1250 mm
Transporthöhe (über alles)	2150 mm
Kübelinhalt	350 lt
Typ der Aufhängung	111-52-11
Typ Ketten MTA	type 15
Versorgung Motor	diesel
Motorenstärke	---/27 CV/kW
Nummernschild	VS 12613

36-3-0 Lader - 2.25 to - auf Pneus - Allradlenkung - VS 12435



Arbeitsgewicht	1720 kg
Transportlänge (über alles)	4080 mm
Transportbreite (über alles)	1200 mm
Transporthöhe (über alles)	2180 mm
Kübelinhalt	350 lt
Typ der Aufhängung	111-52-11
Typ Ketten MTA	type 15
Versorgung Motor	diesel
Motorenstärke	---/27 CV/kW
Nummernschild	VS 12435

6-1-0 Lader - 3.7 to - auf Pneus - Knicklenkung



Arbeitsgewicht	3720 kg
Transportlänge (über alles)	4560 mm
Transportbreite (über alles)	1500 mm
Transporthöhe (über alles)	2465 mm
Kübelinhalt	450 lt
Typ der Aufhängung	111-52-16
Typ Ketten MTA	11.5-80
Versorgung Motor	diesel
Motorenstärke	41/30 CV/kW
Nummernschild	VS 10747

6-10-0

Lader - 4.9 to - auf Pneus - Knicklenkung



Arbeitsgewicht	4'960 kg
Transportlänge (über alles)	4'890 mm
Transportbreite (über alles)	1'750 mm
Transporthöhe (über alles)	2'480 mm
Kübelinhalt	850-1400 lt
Typ der Aufhängung	111-52-12
Typ Ketten MTA	type 12
Versorgung Motor	diesel
Motorenstärke	60/44 CV/kW
Nummernschild	VS 2198

6-8-0

Lader - 5.3 to - auf Pneus - Knicklenkung



Arbeitsgewicht	5300 kg
Transportlänge (über alles)	5390 mm
Transportbreite (über alles)	1860 mm
Transporthöhe (über alles)	2720 mm
Kübelinhalt	950 lt
Typ der Aufhängung	111-52-12
Typ Ketten MTA	type 8
Versorgung Motor	diesel
Motorenstärke	76/56 CV/kW
Nummernschild	VS 11432

6-13-0

Lader - 6.0 to - auf Pneus - Knicklenkung



Poids sur balance MTA le 08.03.2023 avec le plein de diesel + godet 122-5-10 : 5'760 kg	
BSS amortissement du bras de levage	
Arbeitsgewicht	5760 kg
Transportlänge (über alles)	5420 mm
Transportbreite (über alles)	1900 mm
Transporthöhe (über alles)	2740 mm
Kübelinhalt	1000 lt
Typ Ketten MTA	type 8
Versorgung Motor	diesel
Motorenstärke	75.34/55.4 CV/kW
Nummernschild	VS 11691

6-12-0

Lader - 6.1 to - auf Pneus - Knicklenkung



Arbeitsgewicht	6080 kg
Transportlänge (über alles)	5760 mm
Transportbreite (über alles)	2050 mm
Transporthöhe (über alles)	2750 mm
Kübelinhalt	1100 lt
Typ der Aufhängung	111-52-7
Typ Ketten MTA	type 8
Versorgung Motor	Diesel
Motorenstärke	??? / 60 CV/kW
Nummernschild	VS 12361

35-4-0

Lader - 8.4 To - auf Pneus - Knicklenkung - Partikelfilter - 30 km/h



Arbeitsgewicht	8350 kg
Transportlänge (über alles)	6395 mm
Transportbreite (über alles)	2400 mm
Transporthöhe (über alles)	3030 mm
Kübelinhalt	1500 lt
Bodenfreiheit	385 mm
Schnellwechsler	oui
Versorgung Motor	diesel
Motorenstärke	104/72 CV/kW
Nummernschild	VS 2046

35-5-0

Lader - 8.6 To - auf Pneus - Knicklenkung - Partikelfilter -



Arbeitsgewicht	8600 kg
Transportlänge (über alles)	6335 mm
Transportbreite (über alles)	2250 mm
Transporthöhe (über alles)	2950 mm
Kübelinhalt	1600 lt
Bodenfreiheit	395 mm
Schnellwechsler	oui
Versorgung Motor	diesel
Motorenstärke	75 CV/kW
Nummernschild	VS 10704

35-7-0

Lader - 9.9 to - auf Pneus - Knicklenkung - Partikelfilter - 40 km/h



Arbeitsgewicht	9900 kg
Transportlänge (über alles)	5380 sans godet mm
Transportbreite (über alles)	2190 mm
Transporthöhe (über alles)	3100 mm
Schnellwechsler	oui
Nummernschild	VS 2715

35-6-0

Lader - 9.9 to - auf Pneus - Knicklenkung - Partikelfilter - 40 km/h



Transportlänge (über alles)	6445 mm
Transportbreite (über alles)	2250 mm
Transporthöhe (über alles)	2980 mm
Bodenfreiheit	435 mm
Schnellwechsler	oui
Versorgung Motor	Diesel
Motorenstärke	85/116 CV/kW
Nummernschild	VS 2571

1-3-0

Lader - 11.7 To - auf Pneus - Knicklenkung



Arbeitsgewicht	11740 kg
Transportlänge (über alles)	7420 mm
Transportbreite (über alles)	2500 mm
Transporthöhe (über alles)	3220 mm
Kübelinhalt	1800 lt
Bodenfreiheit	460 mm
Schnellwechsler	oui
Versorgung Motor	diesel
Motorenstärke	???/114 CV/kW
Nummernschild	VS 12207

4-5-0 Lader - 15.6 To - auf Pneus - Knicklenkung



Arbeitsgewicht	15600 kg
Transportlänge (über alles)	7810 mm
Transportbreite (über alles)	2650 mm
Transporthöhe (über alles)	3280 mm
Kübelinhalt	2500 lt
Bodenfreiheit	455 mm
Schnellwechsler	oui
Versorgung Motor	Diesel
Motorenstärke	128 CV/kW
Nummernschild	VS 2415

4-2-0 Lader - 17.8 To - auf Pneus - Knicklenkung - Partikelfilter



Arbeitsgewicht	17790 kg
Transportlänge (über alles)	8050 mm
Transportbreite (über alles)	2880 mm
Transporthöhe (über alles)	3360 mm
Kübelinhalt	3400 lt
Bodenfreiheit	440 mm
Schnellwechsler	oui
Versorgung Motor	diesel
Motorenstärke	?/154 CV/kW
Nummernschild	VS 2045

4-3-0 Lader - 22 To - auf Pneus - Knicklenkung VS 2245



Arbeitsgewicht	22450 kg
Transportlänge (über alles)	8630 mm
Transportbreite (über alles)	3000 mm
Transporthöhe (über alles)	3540 mm
Kübelinhalt	4.0 m3 lt
Bodenfreiheit	550 mm
Schnellwechsler	non
Versorgung Motor	diesel
Motorenstärke	249/183 CV/kW
Nummernschild	VS 2245

4-6-0 Lader - 24 To - auf Pneus - Knicklenkung VS 2671



Arbeitsgewicht	24150 kg
Transportlänge (über alles)	9345 mm
Transportbreite (über alles)	3000 mm
Kübelinhalt	4500 lt
Bodenfreiheit	535 mm
Versorgung Motor	diesel
Nummernschild	VS 2671

4-4-0 Lader - 27 To - auf Pneus - Knicklenkung



Arbeitsgewicht	26830 kg
Transportlänge (über alles)	9150 mm
Transportbreite (über alles)	3230 mm
Transporthöhe (über alles)	3580 mm
Kübelinhalt	4100 lt
Bodenfreiheit	440 mm
Schnellwechsler	oui
Versorgung Motor	diesel
Motorenstärke	??/221 CV/kW
Nummernschild	---

88-4-0

Walze für Asphalt - 1200 kg - 2 Walzen - knickg. - ohne Sitz



Transportgewicht	1200 kg
Transportlänge (über alles)	2040 mm
Transportbreite (über alles)	855 mm
Transporthöhe (über alles)	1260 mm
Versorgung Motor	diesel
Kennzeichen	non

88-7-0

Walze für Asphalt - 1200 kg - 2 Walzen - knickg. - ohne Sitz



Transportgewicht	1200 kg
Transportlänge (über alles)	2110 mm
Transportbreite (über alles)	894 mm
Transporthöhe (über alles)	1260 mm
Versorgung Motor	diesel
Kennzeichen	non

88-5-0

Walze für Asphalt - 1670 kg - 4 Gummiräder hinten - knickg.



Transportgewicht	1670 kg
Transportlänge (über alles)	1890 mm
Transportbreite (über alles)	956 mm
Transporthöhe (über alles)	1562/2380 mm
Zentrifugalkraft	15/7 Kn
Versorgung Motor	diesel
Kennzeichen	non

88-10-0

Walze für Asphalt - 1'700 kg - 1 Walze gefüllt hinten - knickg.



Transportgewicht	1700 kg
Transportlänge (über alles)	2194 mm
Transportbreite (über alles)	1056 mm
Transporthöhe (über alles)	1627 mm
Zentrifugalkraft	8/17 Kn
Versorgung Motor	diesel
Antriebstyp	hydrostatische

88-151-1

Walze für Asphalt - 1700 kg - mixte



Transportgewicht	1700 kg
Transportlänge (über alles)	2194 mm
Transportbreite (über alles)	1056 mm
Transporthöhe (über alles)	1663/2340 mm
Zentrifugalkraft	8/17 Kn
Standort des Maschinisten	siège
Versorgung Motor	Diesel
Kennzeichen	non

88-9-0

Walze für Asphalt - 1'800 kg - 1 Walze gefüllt hinten - knickg.



Transportgewicht	1800 kg
Transportlänge (über alles)	2150 mm
Transportbreite (über alles)	1050 mm
Transporthöhe (über alles)	2300 mm
Zentrifugalkraft	17 Kn
Versorgung Motor	diesel
Antriebstyp	hydro

88-150-1

Walze für Asphalt - 1800 kg - tandem



Transportgewicht	1700 kg
Transportlänge (über alles)	2194 mm
Transportbreite (über alles)	1056 mm
Transporthöhe (über alles)	1627/2340 mm
Zentrifugalkraft	8/17 Kn
Standort des Maschinisten	siège
Versorgung Motor	Diesel
Kennzeichen	non

88-150-2

Walze für Asphalt - 1800 kg - tandem



Transportgewicht	1700 kg
Transportlänge (über alles)	2194 mm
Transportbreite (über alles)	1056 mm
Transporthöhe (über alles)	1627/2340 mm
Zentrifugalkraft	8/17 Kn
Standort des Maschinisten	siège
Versorgung Motor	Diesel
Kennzeichen	non

88-400-1

Walze für Asphalt - 4200 kg - tandem



Transportgewicht	4200 kg
Transportlänge (über alles)	2840 mm
Transportbreite (über alles)	1390 mm
Transporthöhe (über alles)	2700 mm
Zentrifugalkraft	39/48 Kn
Standort des Maschinisten	siège
Versorgung Motor	diesel
Antriebstyp	hydro
Kennzeichen	oui

88-400-2

Walze für Asphalt - 4500 kg - tandem



Transportgewicht	4500 kg
Transportlänge (über alles)	2840 mm
Transportbreite (über alles)	1468 mm
Transporthöhe (über alles)	2700 mm
Zentrifugalkraft	45/57 Kn
Standort des Maschinisten	siège
Versorgung Motor	diesel
Antriebstyp	hydro
Kennzeichen	oui

89-5-1 (NE PAS LOUER) Schale Schafsfuss – für Bomag BW 177



89-3-0 Verdichtungswalze - 5000 kg - 2 Räder hinten - knickg.



Transportgewicht	4900 kg
Transportlänge (über alles)	4030 mm
Transportbreite (über alles)	1542 mm
Transporthöhe (über alles)	2480 mm
Zentrifugalkraft	100 Kn
Standort des Maschinisten	siège

89-4-0 Verdichtungswalze - 8470 kg - 2 Räder hinten - knickg. - FAP



Transportgewicht	7840 kg
Transportlänge (über alles)	4913 mm
Transportbreite (über alles)	1836 mm
Transporthöhe (über alles)	2860 mm
Zentrifugalkraft	135 - 120 Kn
Standort des Maschinisten	siège
Versorgung Motor	diesel
Antriebstyp	hydrostatique
Kennzeichen	non

88-6-0 Verdichtungswalze - 9260 kg - 2 Räder hinten - knickg. - FAP



Transportgewicht	9260 kg
Transportlänge (über alles)	5060 mm
Transportbreite (über alles)	1960 mm
Transporthöhe (über alles)	2750 mm
Zentrifugalkraft	180/120 Kn
Versorgung Motor	diesel
Kennzeichen	non

89-2-0 Verdichtungswalze - 20000 kg - 2 Räder hinten - knickg. - FAP



Transportgewicht	20405 kg
Transportlänge (über alles)	6300 mm
Transportbreite (über alles)	2500 mm
Transporthöhe (über alles)	3265 mm
Zentrifugalkraft	400/300 Kn
Standort des Maschinisten	siège
Versorgung Motor	diesel
Antriebstyp	hydrostatique

136-0-0 (NE PAS LOUER)

Vibrationssieb - Comet - Sieb 3 Etagen mit Einspeisung



135-1-0

Sieb Bergeaud – mobil



136-1-0

Förderband - ca. 13 m



Dimension de transport en démontant le dessus de la trémie => Hauteur hors tout 3.20 - 15.12.18 VT

131-4-1

Kompakter Sortierer - auf Rädern - mit 123-88 - 220 V - 290 kg



131-3-0

Sortierer - mobil - auf Raupen - 2 Stockwerke - 12 m3 Abschirmung j- 27 to



Sortie des matériaux => à l'avant le fin - à droite le gros - à gauche le moyen

Angle d'inclinaison de 25° à 38°

Convoyeur principal de sortie
Hauteur de déversement 3870mm
Largeur de la bande 1200mm

2 Convoyeurs latéraux, rabattables hydrauliquement
Hauteur de déversement 4600mm
Largeur de la bande 650mm
vitesse réglable

Passerelles et échelles
Pour accède

131-1-0

Sortierer - mobil - Powerscreen - Tiefanhänger mit Sattel



Largeur du convoyeur 1.5 m - Capacité du réservoir 230 lt - Autorisation spéciale - puissance moteur 40 kW/54HP
Charge approx s/l'avant 6180 kg - Châssis no. SDM PGR ID0 SD0 094 95

30-20-0

Gabelstapler - 4x4 - Heberkraft 2000 kg / 3300 mm - 3'140 kg



Transportgewicht	3140 kg
Transportlänge (über alles)	3950 mm
Transportbreite (über alles)	1470 mm
Transporthöhe (über alles)	2000 mm
Hebekapazität (mm)	2 to
Gabel-Hubhöhe max.	3700 mm
Heben frei	oui 3700 mm
Versorgung Motor	Diesel
Kennzeichen	non

30-210-1

Gabelstapler - 4x4 - Heberkraft 2000 kg / 4550 mm - 3'540 kg - VS 12657



Transportgewicht	3540 kg
Transportlänge (über alles)	3775 mm
Transportbreite (über alles)	1700 mm
Transporthöhe (über alles)	2050 mm
Hebekapazität (mm)	2.1 to
Gabel-Hubhöhe max.	4550 mm
Abstand hydr.Gabeln	oui
Versorgung Motor	diesel
Kennzeichen	oui

30-350-1

Gabelstapler - 4x4 - Heberkraft 3500 kg / 4280 mm - 4750 kg - VS 12407



Transportgewicht	4750 kg
Transportlänge (über alles)	4375 mm
Transportbreite (über alles)	1950 mm
Transporthöhe (über alles)	2580 mm
Hebekapazität (mm)	3.5 to
Gabel-Hubhöhe max.	4280 mm
Abstand hydr.Gabeln	oui
Heben frei	oui
Versorgung Motor	diesel
Kennzeichen	oui

30-16-0

Gabelstapler - Hebekraft 4000 kg / 3580 mm - 6780 kg



Transportgewicht	6040 kg
Transportlänge (über alles)	4700 mm
Transportbreite (über alles)	1430 mm
Transporthöhe (über alles)	2500 mm
Hebekapazität (mm)	4 (à 3580) to
Gabel-Hubhöhe max.	3580 mm
Abstand hydr.Gabeln	non
Heben frei	oui
Versorgung Motor	diesel
Kennzeichen	plaque annulée

30-451-1

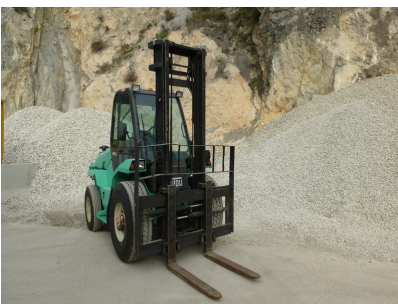
Gabelstapler - Hebekraft 4500 kg / 3150 mm - 6940 kg



Transportgewicht	6940 kg
Transportlänge (über alles)	4195 mm
Transportbreite (über alles)	1410 mm
Transporthöhe (über alles)	2420 mm
Hebekapazität (mm)	4.1 à 500 to
Gabel-Hubhöhe max.	3150 mm
Abstand hydr.Gabeln	oui

30-17-0

Gabelstapler - Hebekraft 5000 kg / 3700 mm - 7620 kg



Transportgewicht	7620 kg
Transportlänge (über alles)	5500 mm
Transportbreite (über alles)	2050 mm
Transporthöhe (über alles)	3000 mm
Hebekapazität (mm)	4.2 (à 3700mm) to
Gabel-Hubhöhe max.	3700 mm
Abstand hydr.Gabeln	oui
Versorgung Motor	Diesel
Kennzeichen	plaque annulée

30-7-0

Gabelstapler - Hebekraft 6000 kg / 3800 mm - 10090 kg



Transportgewicht	10090 kg
Transportlänge (über alles)	4780 mm
Transportbreite (über alles)	1950 mm
Transporthöhe (über alles)	2800 mm
Hebekapazität (mm)	6.0 to
Gabel-Hubhöhe max.	3800 mm
Abstand hydr.Gabeln	oui
Heben frei	non
Versorgung Motor	diesel
Kennzeichen	non

30-601-1

Gabelstapler - Hebekraft 7500 kg /5950 mm - 10740 kg - ohne Nummernschild



Transportgewicht	10740 kg
Transportlänge (über alles)	5900 mm
Transportbreite (über alles)	2500 mm
Transporthöhe (über alles)	3350 mm
Hebekapazität (mm)	7.5 à 600mm to
Gabel-Hubhöhe max.	5950 mm
Abstand hydr.Gabeln	oui
Versorgung Motor	diesel

211-17-0

Bohrmaschine - 1.6 To - auf Raupen - Hammer Lochende - Birdie 200/180



211-3-0 (NE PAS LOUER)

Bohrmaschine - 5.2 To - auf Raupen - 82 - TC 111



211-2-0 (NE PAS LOUER)

Bohrmaschine - xx.x To - auf Raupen - 82 - DTC 111



211-16-0

Bohrmaschine - 6.0 To - auf Raupen - Hammer Lochende Eagle 800/300



Poids 6'000kg - Longueur 5'700mm - Largeur 1'650mm - Hauteur avec bras à l'horizontal 2'400mm - Hauteur avec bras incliné 2'250mm

211-6-0 (NE PAS LOUER)

Bohrmaschine - 10.5 To - auf Raupen - Hammer Lochende - XXXX



211-15-1

Bohrschlittens für Bohrer 192-10



211-15-2

ne pas traduire

