

508-200-2

Verdichter - 1520 kg - IHC 250 - mit Drehung - für Bagger von 16 bis 45 To



Transportlänge (über alles)	1220 mm
Transportbreite (über alles)	900 mm
Höhe ohne Aufhängung	1100 mm
Zentrifugalkraft	17000 kg
Frequenz	30-37 Hz
Litermenge Öl (min/max)	190-265 lt/min
Arbeitsdruck (min/max)	-/170 bar
Druck Rücklauf max.	7 bar

508-200-1

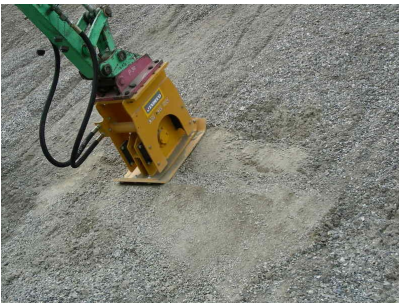
Verdichter - 1000 kg - IHC 200 - für Bagger von 18 bis 30 To



Transportlänge (über alles)	940 mm
Transportbreite (über alles)	889 mm
Höhe ohne Aufhängung	864 mm
Zentrifugalkraft	10770 kg
Frequenz	33.3 Hz
Arbeitsdruck (min/max)	138 bar
Anpassung möglich auf Maschine	18 à 30 to

508-30-2

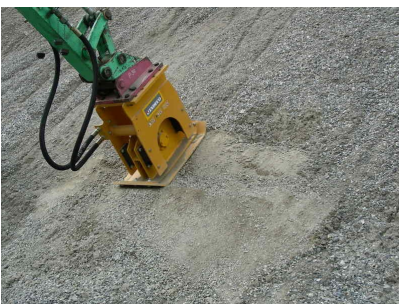
Verdichter - 170 kg - IHC 30 - für Bagger von 1.4 bis 7.5 To



Transportlänge (über alles)	584 mm
Transportbreite (über alles)	298 mm
Höhe ohne Aufhängung	648 mm
Zentrifugalkraft	1540 kg
Frequenz	33.3 Hz
Arbeitsdruck (min/max)	138 bar
Druck Rücklauf max.	7 bar
Anpassung möglich auf Maschine	1.4 à 7.5 to

508-30-1

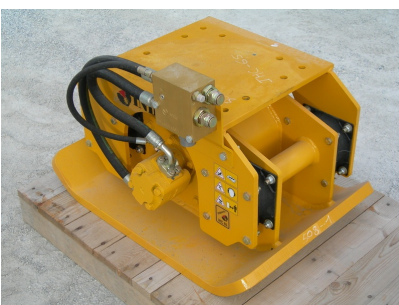
Verdichter - 170 kg - IHC 30 - für Bagger von 1.4 bis 7.5 To



Transportlänge (über alles)	584 mm
Transportbreite (über alles)	298 mm
Höhe ohne Aufhängung	648 mm
Zentrifugalkraft	1540 kg
Frequenz	33.3 Hz
Arbeitsdruck (min/max)	138 bar
Druck Rücklauf max.	7 bar
Anpassung möglich auf Maschine	1.4 à 7.5 to

508-65-1

Verdichter - 360 kg - IHC 65 - für Bagger von 3.5 bis 12 To



Transportlänge (über alles)	660 mm
Transportbreite (über alles)	584 mm
Höhe ohne Aufhängung	673 mm
Zentrifugalkraft	3040 kg
Frequenz	33.3 Hz
Arbeitsdruck (min/max)	138 bar
Druck Rücklauf max.	21 bar
Anpassung möglich auf Maschine	3.5-12 to

508-65-2

Verdichter - 580 kg - IHC 75 R - mit Drehung - für Bagger von 7 à 16 to



Gewicht ohne Aufhängung	580 kg
Transportlänge (über alles)	870 mm
Transportbreite (über alles)	640 mm
Höhe ohne Aufhängung	930 mm
Zentrifugalkraft	4000 kg
Frequenz	33 Hz
Litermenge Öl (min/max)	75 lt/min
Arbeitsdruck (min/max)	max.200 bar
Anpassung möglich auf Maschine	7 à 16 to

508-65-3

Verdichter - 580 kg - IHC 75 R - mit Drehung - für Bagger von 7 à 16 to



Gewicht ohne Aufhängung	580 kg
Transportlänge (über alles)	870 mm
Transportbreite (über alles)	640 mm
Höhe ohne Aufhängung	930 mm
Zentrifugalkraft	4000 kg
Frequenz	33 Hz
Litermenge Öl (min/max)	75 lt/min
Arbeitsdruck (min/max)	max.200 bar
Anpassung möglich auf Maschine	7 à 16 to

508-130-1

Verdichter - 600 kg - IHC 130 - für Bagger von 9 bis 22 To



Transportlänge (über alles)	813 mm
Transportbreite (über alles)	497 mm
Höhe ohne Aufhängung	864 mm
Zentrifugalkraft	6915 kg
Frequenz	33.3 Hz
Arbeitsdruck (min/max)	138 bar
Anpassung möglich auf Maschine	9 à 22 to